



Historische Kataloge bilden seit Jahren die Quelle für Bücher, WEB Seiten und Datenbanken, die sich mit historischer Funktechnik beschäftigen. Dabei bilden sie Geräte, Einzelteile und vereinzelt auch die Technologie in Form von Schaltbildern und Artikeln des entsprechenden Jahres ab.

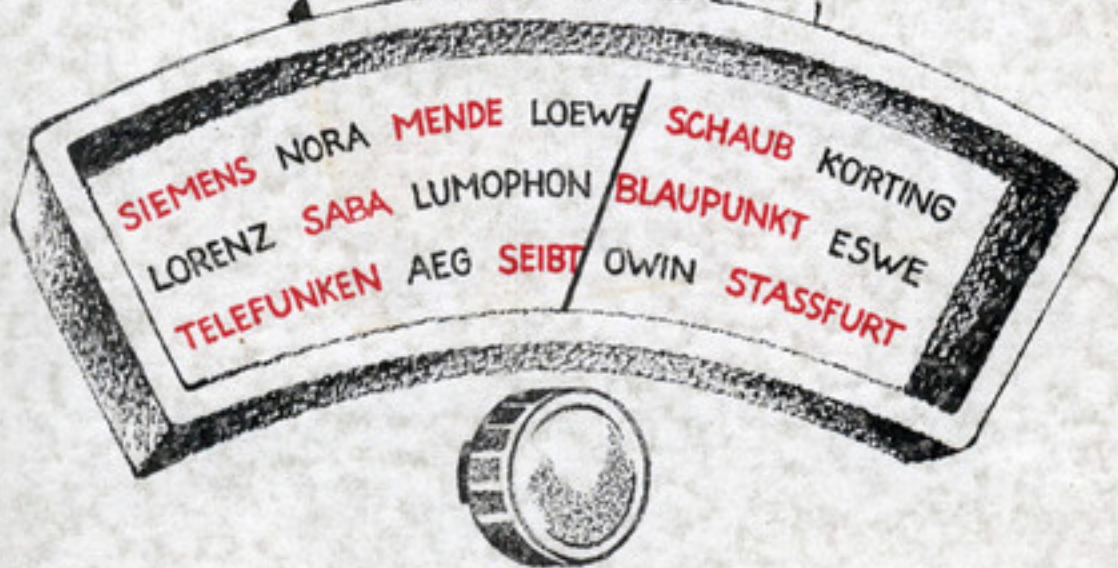
Der hier vorliegende Katalog stammt aus dem funkhistorischen Archiv der GFGF e.V.

Die auf unserer WEB Seite verfügbaren Kataloge sind aufgrund des verfügbaren Speicherplatzes mit geringerer Auflösung publiziert. Auf Anfrage können diese in hoher Auflösung zur Verfügung gestellt werden.

Wir würden uns über Ihre Spenden oder auch Ihre Mitgliedschaft sehr freuen.

RADIO
1934

GERÄTE
1935



PAUL SCHOLZ

VORM. ANTON NATHAN GEGR. 1888

+ SCHALLPLATTEN + RADIO + GROSSHANDLUNG +

BRESLAU V
GARTENSTR. 23

+ BERLIN S 42 +
ALEXANDRINENSTR. 93/94

KÖNIGSBERG/PR.
KAISERSTR. 42

www.gfgf.org

PAUL SCHOLZ

vorm. ANTON NATHAN

Gegründet 1888

BRESLAU V

Gartenstraße 23

Fernsprecher Nr. 56102

BERLIN S 42

Alexandrinenstr. 93/94

A 7 Dönhoff 2780-2782

KÖNIGSBERG/Pr.

Kaiserstraße 42

Fernsprecher Nr. 45635

Bankkonto: Commerz- und Privatbank, Berlin, Ritterstraße 38. Postscheck: Berlin 7663

Telegramm-Adresse: Tonscholz Berlin



Radio-Geräte und Lautsprecher aller Marken

„Grammophon - Brunswick“ - Musikplatten und Apparate

„Hohner“-Mundharmonikas und Accordeons

Zubehör aller Art

Eigene Reparaturwerkstatt (mit Fräserei)

Unbedingt zuverlässige Bedienung

Lieferungs- und Zahlungsbedingungen.

Alle Lieferungen von Rundfunk-Geräten erfolgen nur an anerkannte Einzelhändler auf Grund der Vereinbarungen mit der Wirtschaftsstelle der deutschen Rundfunkindustrie e. V. (früher „Wirufa“). Im übrigen kommen nachstehende Bestimmungen zur Anwendung, die durch Erteilung eines Auftrages als anerkannt gelten:

1. Auftragserteilung

Der Händler erkennt durch Erteilung seines Auftrages die Bedingungen als für ihn gültig an, und zwar auch dann, wenn sein Auftragschein andere Bezugsbedingungen aufweist. Alle Aufträge werden erst durch schriftliche Bestätigung des Lieferanten für diesen verbindlich. Abweichungen von den Bedingungen bedürfen der schriftlichen Vereinbarung. Eine Gewähr für die Einhaltung bestimmter Lieferfristen kann nicht übernommen werden. Insbesondere schließt höhere Gewalt jede Verantwortung aus.

2. Rechnung und Zahlung

- Die Preise werden in Reichsmark gerechnet.
- Bei barer Vorauszahlung, bei Nachnahme und bei Barzahlung der Rechnungen innerhalb 10 Tagen ab Rechnungsdatum wird ein Skonto von 3% gewährt; andernfalls beträgt das Ziel 30 Tage netto Kasse.
- Bei Zahlungsverzug sind, vorbehaltlich der Geltendmachung weiteren Schadens, Verzugszinsen in Höhe von 2% über Reichsbank-Diskont zu entrichten. Ist der Käufer mit der Bezahlung in Verzug geraten, so werden seine sämtlichen Verbindlichkeiten sofort fällig. Der Verkäufer ist berechtigt, ohne Nachfristsetzung von etwa laufenden Verträgen, auch wenn sie teilweise schon erfüllt sind, zurückzutreten, ohne dass der Käufer hieraus irgendwelche Rechte gegen den Verkäufer herleiten kann.
- Unbefriedigte Auskünfte berechtigen den Verkäufer nach seiner Wahl, entweder die Erfüllung angenommener Aufträge abzulehnen oder Sicherheit für die bereits fälligen und noch ausstehenden Lieferungen zu verlangen.

3. Versand

- Der Versand erfolgt ohne bestimmte Vorschrift stets nach bestem Ermessen des Verkäufers und auf Gefahr des Empfängers (einschliesslich etwaiger Rücksendungen). Für irgendwelchen Bruch oder sonstige Beschädigungen wird keinerlei Haftung übernommen, auch nicht bei Lieferung frei Verbrauchsstelle, es sei denn, dass alle Sendungen versichert reisen, wofür eine Gebühr von 1% vom Nettofaktorenwert berechnet wird.
- Bei Lieferungen im Nettofaktorenwerte unter RM. 100.— wird ein Aufschlag von 2½% erhoben. Darüber hinaus erfolgt die Lieferung franko. Bei besonderen Versandvorschriften gehen die Mehrkosten, die gegenüber dem Frachtgut-, Post- oder Bahnpaket-Verkehr entstehen, zu Lasten des Auftraggebers. Bei Röhren und Zubehör bestehen Sonder-Bestimmungen.

4. Eigentumsverhältnisse

- Alle Lieferungen erfolgen unter Eigentumsvorbehalt. Die gelieferten Waren bleiben Eigentum des Verkäufers bis zur Erfüllung **sämtlicher** ihm gegen den Besteller zustehenden Ansprüche. Vorher ist die Verpfändung oder Sicherungsübereignung unzulässig. Die Weiterveräußerung ist nur im ordentlichen Geschäftsbetrieb gestattet.
- Für den Fall des Weiterverkaufs tritt der Händler schon mit Abschluss des Geschäftes an den Lieferanten seine künftige Kaufpreisforderung sicherungshalber ab, ohne dass es einer besonderen Erklärung bedarf. Bis auf Widerruf ist der Händler zur Einziehung der neu entstandenen Kaufpreisforderung befugt.
- Verkäufe auf Teilzahlung dürfen nur unter Eigentumsvorbehalt bis zur vollständigen Bezahlung des Kaufpreises erfolgen. Die Anzahlung muss mindestens 20% betragen und die Laufzeit der Raten darf 10 Monate nicht übersteigen. Ausgenommen

ist hiervon lediglich der Volksempfänger, für den besondere Vereinbarungen bestehen. Für das nach Abzug des Anzahlungsbetrages verbleibende Restkaufgeld hat der Einzelhändler von seinem Kunden 1% pro Abzahlungs-Monat für Zinsen und Verwaltungskosten zu erheben. Wird der Vertrag an den Lieferanten weitergegeben und nach Prüfung an Zahlungsstatt angenommen, so stehen ihm ausser den Zinsen auf das Restkaufgeld für Einziehungsgebühren 2% zu. Etwaige Auskunftsspesen gehen zu Lasten des Händlers, für die Stempelkosten des Vertrages hat der Verbraucher aufzukommen. Die Haftung des Händlers erlischt erst nach der vollständigen Erledigung des Teilzahlungsvertrages.

- Der Lieferant ist berechtigt, bei Zahlungsverzug oder Zahlungsschwierigkeiten des Händlers die sofortige Herausgabe der noch nicht weiterverkauften Waren und die Bekanntgabe derjenigen Kunden zu verlangen, auf welche sich die vorgenannte Abtretung der Kaufpreisforderung bezieht. Der Händler hat zu diesem Zweck dem Verkäufer auch die Einsichtnahme in seine Bücher und Fakturen zu gestatten. Die Verpflichtung zur Herausgabe der restlichen Waren, der Nabhaftmachung der Kunden und der Offenlegung der Unterlagen hierfür geht evtl. auf den Konkursverwalter, im Vergleichsverfahren auf die Vertrauensperson über.

5. Mängel

- Der Käufer hat etwaige Mängel unverzüglich, spätestens aber eine Woche nach Eintreffen der Ware durch schriftliche Anzeige an den Verkäufer zu rügen. Durch nicht rechtzeitig erfolgte Mängelanzeige oder durch eigenmächtig vorgenommene Eingriffe an der Ware wird die Haftung des Lieferanten aufgehoben.
- Erkennt der Verkäufer den Mangel an, so hat er nach Rücklieferung der Ware in angemessener Frist den Schaden zu beheben oder mangelfreie Ersatzware zu liefern bzw. nach seiner Wahl entsprechende Gutschrift zu leisten. Ein Anspruch des Käufers auf Wandlung, Minderung oder Schadenersatz aus irgendeinem Grunde ist ausgeschlossen. Bei allen Einwendungen und Rücksendungen ist der Lieferschein (Packzettel) beizufügen und die Original-Verpackung zu benutzen.
- Bei Fabrikations- oder Materialfehlern wird nur insoweit eine Haftung übernommen, als von Seiten der betr. Lieferwerke Ersatz geleistet wird. Für Röhren bestehen besondere Bedingungen.
- Etwaige Mängel an Teillieferungen berechtigen nicht zur Aufhebung des ganzen Auftrages oder anderer erteilter oder noch nicht erledigter Aufträge.

6. Erfüllungsort und Gerichtsstand.

Erfüllungsort und Gerichtsstand für Lieferung und Zahlung sowie für sämtliche zwischen den Parteien sich ergebenden Streitigkeiten, einschliesslich von Scheck- und Wechselklagen, ist der Sitz der verkaufenden Firma.

Sollte der Käufer Nichtkaufmann im Sinne des Handelsgesetzbuches sein, so gelten die Bestimmungen des Handelsgesetzbuches, soweit sie nicht durch vorstehende Bedingungen geändert sind, als vereinbart.

7. Schlußbestimmung.

Die Erzeugnisse, die **Markenartikel sind, dürfen nur zu den von den Herstellern jeweils vorgeschriebenen Detailverkaufspreisen** an Privatpersonen oder auch Vereinigungen von Personen abgegeben werden. Jede offene oder versteckte Gewähr von Nachlässen ist untersagt.

Der Nachdruck der Katalog-Anordnung ist verboten.

2 Röhren Wechselstrom Empfänger

VOLKS EMPFÄNGER

VE 301 W

2 Röhren für Wechselstrom.

1 Kreis.

Freischwinger-Lautsprecher.
120, 130, 220 Volt umschaltbar.
Bakelit-Gehäuse.



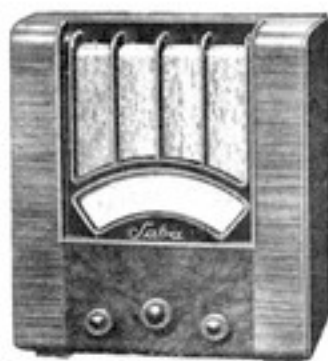
SABA

230 WL

2 Röhren für Wechselstrom.

2 Kreise.

Reflex-Empfänger. Doppel-Parabol-
Lautsprecher.
110, 125, 150, 220, 240 Volt um-
schaltbar.
Holzgehäuse.



WLH Holzgehäuse

WLP Preßgehäuse

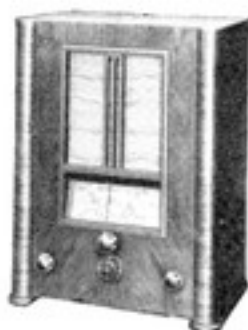
MENDE

156 W

2 Röhren für Wechselstrom.

1 Kreis.

Dynamischer Lautsprecher.
110, 125, 150, 220, 240 Volt umschaltbar.
Holzgehäuse.



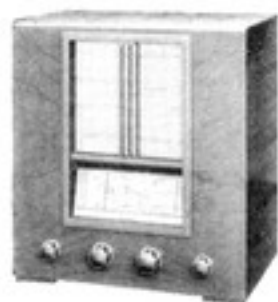
MENDE

210 W

2 Röhren für Wechselstrom.

2 Kreise.

Dynamischer Lautsprecher.
110, 125, 150, 220, 240 Volt umschaltbar.
Holzgehäuse.



Röhren-Satz		Preis des Gerätes RM	Preis der Röhren RM	Gesamt- preis RM
Telefunken	Valvo			
REN 904 RES 164 RGN 354	A 4110 L 416 D 5 Stifte G 354			76.—
RENS 1284 A B 1 RGN 1064 RES 964	H 4128 D A B 1 G 1064 L 496 D			
		170.—	38.—	208.—
		160.—	38.—	198.—
RENS 1284 RES 964 RGN 1064	H 4128 D L 496 D G 1064	122,50	33,50	156.—
RENS 1294 A B 1 RENS 1374 d RGN 1064	H 4129 D A B 1 L 4150 D G 1064	172.—	38.—	210.—

2 Röhren Wechselstrom Empfänger

LUMOPHON BURGGRAF W

2 Röhren für Wechselstrom

2 Kreise.

110, 125, 150, 220, 240 Volt umschaltbar.

Holzgehäuse.

Ohne Sperrkreis *R.M.* 5.— weniger



Röhren - Satz		Preis des Gerätes <i>R.M.</i>	Preis der Röhren <i>R.M.</i>	Gesamt- preis <i>R.M.</i>
Telefunken	Valvo			
RENS 1234 RES 961 RGN 1064	X 4123 L 496 D G 1064	165.—	35.—	200.— <small>Einschließlich Sperrkreis</small>
W G 34 26 NG		143,25	31,75	175.—
RENS 1284 A B 1 RES 961 RGN 1064	H 4128 D A B 1 L 496 D G 1064	167.—	38.—	205.—
REN 914 RENS 1374 d RGN 564	W 4110 L 4150 D G 564	130,50	28,50	159.—

LOEWE RATSHERR A

2 fach Röhre.

Universal für Gleich- und Wechselstrom.

1 Kreis.

Dynamischer Lautsprecher. Sprechleistung 2 1/2 Watt. Pic-up. Anschluß für 2. Lautsprecher.

110, 127, 150, 220 Volt umschaltbar.

Holzgehäuse.

Das gleiche Gerät nur für Wechselstrom (RATSHERR W) *R.M.* 15.— weniger.



BLAUPUNKT

2 W 2

2 Röhren für Wechselstrom.

2 Kreise.

Dynamischer Lautsprecher. Anschluß für 2. Lautsprecher, mit Abschaltmöglichkeit für den eingebauten Lautsprecher.

110, 125, 150, 220, 240 Volt umschaltbar.

Holzgehäuse.

TELEFUNKEN KURIER 127 WLK

2 Röhren für Wechselstrom.

1 Kreis.

110, 125, 150, 220, 240 Volt umschaltbar. Kurzwellenteil.

Holzgehäuse.



2 Röhren Wechselstrom Empfänger

SEIBT

TANNENBERG 214 W

2 Röhren für Wechselstrom.

1 Kreis.

Kurzwellenteil. Dynamischer Lautsprecher.
3 Watt Endleistung.

110, 125, 150, 220, 240 Volt umschaltbar.

Holzgehäuse.

Ohne Sperrkreis *RM* 5.— weniger.



Röhren-Satz		Preis des Gerätes <i>RM</i>	Preis der Röhren <i>RM</i>	Gesamt- preis <i>RM</i>
Telefunken	Valvo			
RENS 1284 RES 964 V G 5006	H 4128 D L 496 D	135.—	33,50	169.50 Einschließ- lich Sperr- kreis
RENS 1284 RES 964 RGN 1064	H 4128 D L 496 D G 1064	135,50	33,50	169.—
REN 914 RENS 1374 d RGN 564	W 4110 L 74150 D G 564	130,50	28,50	159.—
RENS 1234 RES 964 A B 1 RGN 1064	X 4123 L 496 D A B 1 G 1064	170.—	39,50	209.50

GRAETZOR

AEROPILOT

2 Röhren für Wechselstrom.

1 Kreis.

Kurzwellenteil. Fünffache Erhöhung
des Lautsprecher-Wirkungsgrades.

110, 125, 150, 220, 240 Volt um-
schaltbar.

Holzgehäuse.



SIEMENS

26 WLK

2 Röhren für Wechselstrom.

1 Kreis.

Länderband-Skala. Kurzwellenteil.

110, 125, 150, 220, 240 Volt umschaltbar.

Holzgehäuse.



KÖRTING

R 2200 WL „TRIXOR“

2 Röhren für Wechselstrom.

2 Kreise.

Kurzwellenteil. Dynamischer Laut-
sprecher.

110, 125, 150, 220 Volt umschaltbar.

Holzgehäuse.



2 Röhren Wechselstrom Empfänger

NORA

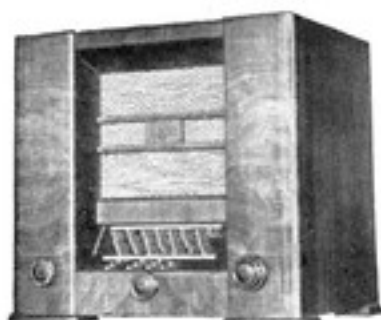
RIENZI W 220 L

2 Röhren für Wechselstrom.

2 Kreise.

Dynamischer Lautsprecher.
110, 125, 150, 220, 240 Volt umschaltbar.

Holzgehäuse.



Als Musiktruhe mit eingebautem Schallplatten-Laufwerk (Rienzi W 220) *RM* 80.— mehr.

OWIN

L 92 W JUBILAR

2 Röhren für Wechselstrom.

2 Kreise.

3 Watt Endleistung. Dynamischer Lautsprecher.

110, 127, 220, 240 Volt umschaltbar.

Holzgehäuse.



Ohne Doppelsperrkreis *RM* 5.— weniger.

OWIN

L 71 W „PASSAT“

2 Röhren für Wechselstrom.

1 Kreis.

3 Watt Endleistung. Dynamischer Lautsprecher.

110, 127, 220, 240 Volt umschaltbar.

Holzgehäuse.



I. LORENZ

REFLEX KW

2 Röhren für Wechselstrom.

2 Kreise.

Kurzwellenteil. Dynamischer Lautsprecher.
110, 125, 150, 220, 240 Volt umschaltbar.

Holzgehäuse.



Ohne Kurzwellenteil (Reflex W) *RM* 10.— weniger.

Röhren-Satz		Preis des Gerätes	Preis der Röhren	Gesamtpreis
Telefunken	Valvo	<i>RM</i>	<i>RM</i>	<i>RM</i>
RENS 1284 A B 1 RES 964 RGN 1064	H 4128 D A B 1 L 496 D G 1064	170.—	38.—	208.—
RENS 1234 A B 1 RES 964 RGN 1064	X 4123 A B 1 L 496 D G 1064	165.—	39,50	204,50 Einschließlich Sperrkreis
RENS 1284 RES 964 RGN 1064	H 4128 D L 496 D G 1064	135.—	33,50	168,50
RENS 1284 RES 964 A B 1 RGN 1064	H 4128 D L 496 D A B 1 G 1064	175.—	38.—	213.—

2 Röhren Wechselstrom Empfänger

SACHSENWERK ESWE OLYMPIA-REFLEX WK

2 Röhren für Wechselstrom.

2 Kreise.

Kurzwellenteil. Dynamischer Lautsprecher.
110, 125, 150, 220, 240 Volt umschaltbar.

Holzgehäuse.



Ohne Kurzwellenteil (Olympia-Reflex W) *R.M.* 10.— weniger.
Ohne Sperrkreis *R.M.* 6.50 weniger.

AEG GEADUX 34 WLK

2 Röhren für Wechselstrom.

1 Kreis.

Kurzwellenteil. 2 Watt Ausgangsleistung.
Dynamischer Lautsprecher. Anschluß für
2. dynamischen Lautsprecher.

110, 125, 150, 220, 240 Volt umschaltbar.

Holzgehäuse.



ROLAND BRANDT COLUMBUS 107

2 Röhren für Wechselstrom.

1 Kreis.

110, 125, 150, 220, 240 Volt umschaltbar.

Preßgehäuse.



BRAUN PHONO-TRUMPF 540

2 Röhren für Wechselstrom.

1 Kreis.

Dynamischer Lautsprecher. Kurzwellenteil.
Sprechleistung 3 Watt.

110, 125, 150, 220, 240 Volt umschaltbar.

Holzgehäuse.

Eingebauter Plattenspieler.



Ohne Kurzwellenteil (Phono-Trumpf 530) *R.M.* 10.— weniger.

Röhren-Satz		Preis des Gerätes <i>R.M.</i>	Preis der Röhren <i>R.M.</i>	Gesamt- preis <i>R.M.</i>
Telefunken	Valvo			
RENS 1284 A B 1 RENS 1371 d RGN 1064	H 4128 D A B 1 L 4150 D G 1064	178,50	38,—	216.50 Einschließ- lich Sperrkreis
REN 914 RENS 1371 d RGN 564	W 4110 L 4150 D G 564	130,50	28,50	159.—
RENS 1284 RES 164 RGN 564	H 4128 D L 416 D 5 Stifte G 564	107,—	29,—	136.—
RENS 1284 RES 164 RGN 1064	H 4128 D L 406 D G 1064	175,50	33,50	209.—

3 Röhren Wechselstrom Empfänger

TELEFUNKEN KAMERAD 3300 WL

3 Röhren für Wechselstrom.

Superhet. Nawi-Membran.
Speziell geeignet für Höfe u. Hallen
bis zu 500 Personen.

110, 125, 150, 220, 240 Volt um-
schaltbar.

Holzgehäuse.



RENS 1264
RENS 1264
RENS 1374 d
RGN 1064
RGN 2004

H 4111 D
H 4111 D
L 4150 D
G 1064
G 2004

376,—

59,—

435,—

TELEFUNKEN MEISTERSUPER 332 WLK

3 Röhren für Wechselstrom.

Superhet. Kurzwellenteil.
110, 125, 150, 220, 240 Volt um-
schaltbar.

Holzgehäuse.



A C H 1
RENS 1234
RENS 1374 d
RGN 1064

A C H 1
X 4124
L 4150 D
G 1064

231,—

53,—

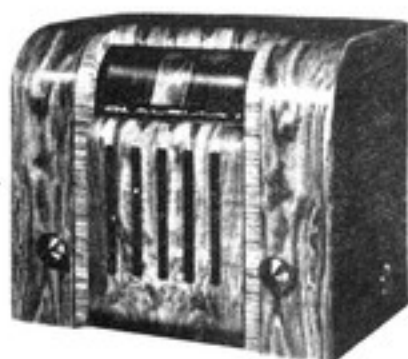
284,—

BLAUPUNKT 3 W 6

3 Röhren für Wechselstrom.

Superhet. Kurzwellenteil.
110, 125, 150, 220, 240 Volt um-
schaltbar.

Nußbaum-Gehäuse.



A C H 1
RENS 1284
A B 1
RES 964
RGN 1064

A C H 1
H 4128 D
A B 1
L 496 D
G 1064

239,—

56,—

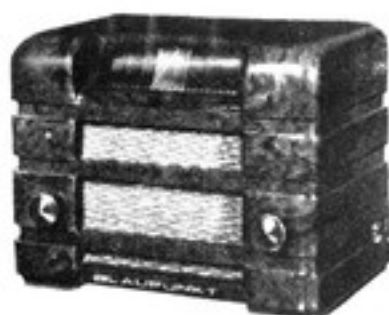
295,—

BLAUPUNKT 3 W 4

3 Röhren für Wechselstrom.

Superhet.
110, 125, 150, 220, 240 Volt um-
schaltbar.

Preß-Gehäuse.



A C H 1
RENS 1284
RES 964
RGN 1064

A C H 1
H 4128 D
L 496 D
G 1064

196,50

51,50

248,—

3 Röhren Wechselstrom Empfänger

TELEFUNKEN KAMERAD 3300 WL

3 Röhren für Wechselstrom.

Superhet. Nawi-Membran.
Speziell geeignet für Höfe u. Hallen
bis zu 500 Personen.

110, 125, 150, 220, 240 Volt um-
schaltbar.

Holzgehäuse.



TELEFUNKEN MEISTERSUPER 332 WLK

3 Röhren für Wechselstrom.

Superhet. Kurzwellenteil.
110, 125, 150, 220, 240 Volt um-
schaltbar.

Holzgehäuse.

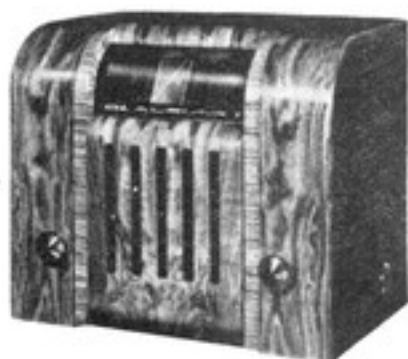


BLAUPUNKT 3 W 6

3 Röhren für Wechselstrom.

Superhet. Kurzwellenteil.
110, 125, 150, 220, 240 Volt um-
schaltbar.

Nußbaum-Gehäuse.

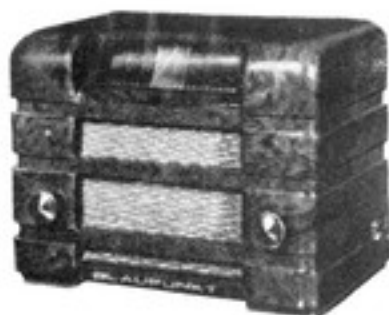


BLAUPUNKT 3 W 4

3 Röhren für Wechselstrom.

Superhet.
110, 125, 150, 220, 240 Volt um-
schaltbar.

Preß-Gehäuse.



Röhren-Satz		Preis des Gerätes <i>R.M.</i>	Preis der Röhren <i>R.M.</i>	Gesamt- preis <i>R.M.</i>
Telefunken	Valvo			
RENS 1264 RENS 1264 RENS 1374 d RGN 1064 RGN 2004	H 4111 D H 4111 D L 4150 D G 1064 G 2004	376,—	50,—	435,—
A C H 1 RENS 1234 RENS 1374 d RGN 1064	A C H 1 X 4123 L 4150 D G 1064	231,—	53,—	284,—
A C H 1 RENS 1284 A B 1 RES 964 RGN 1064	A C H 1 H 4128 D A B 1 L 406 D G 1064	239,—	56,—	295,—
A C H 1 RENS 1284 RES 964 RGN 1064	A C H 1 H 4128 D L 406 D G 1064	196,50	51,50	248,—

3 Röhren Wechselstrom Empfänger

SEIBT

SKAGERRAK 324 W

3 Röhren für Wechselstrom.

2 Kreise.

3 Watt Endleistung. Grammophon-Anschluß.
110, 125, 150, 220 Volt umschaltbar.
Holzgehäuse.



Ohne Sperrkreis *RM* 5.— weniger.

SEIBT

SAARLAND 334 W

3 Röhren für Wechselstrom.

2 Kreise.

Kurzwellenteil. Endleistung 3 Watt.
Lichtnetzantenne.
110, 125, 150, 220 Volt umschaltbar.
Holzgehäuse.



Länderautomat bringt nur die Sender des eingestellten Landes zu Gehör.

SCHAUB

WELTSUPER 35 W

3 Röhren für Wechselstrom.

Superhet. Kurzwellenteil.
110, 125, 150, 220 Volt umschaltbar.
Holzgehäuse.



SIEMENS

37 WLK

3 Röhren für Wechselstrom.

Reflex-Super. mit Länderband. Kurzwellenteil.
110, 125, 150, 220, 240 Volt umschaltbar.
Holzgehäuse.



Ohne Kurzwellenteil (37 WL) *RM* 10.— weniger.

Röhren-Satz		Preis des Gerätes <i>RM</i>	Preis der Röhren <i>RM</i>	Gesamt- preis <i>RM</i>
Telefunken	Valvo			
RENS 1294 RENS 1264 RES 964 V G 5006	H 4129 D H 4111 D L 496 D	183.—	47.—	230.— Einschließ- lich Sperr- kreis
A K 1 A K 1 A B 1 RENS 1374 d V G 5006	A K 1 A K 1 A B 1 L 4150 D	238.—	60,50	298.50
A K 1 RENS 1294 A B 1 RES 964 RGN 1064	A K 1 H 4129 D A B 1 L 496 D G 1064	240.—	56.—	296.—
A C H 1 RENS 1234 RENS 1374 d RGN 1064	A C H 1 X 4123 L 4150 D G 1064	201.—	53.—	254.—

3 Röhren Wechselstrom Empfänger

Universal-Gerät für Wechsel- und Gleichstrom.

LOEWE BÜRGERMEISTER A

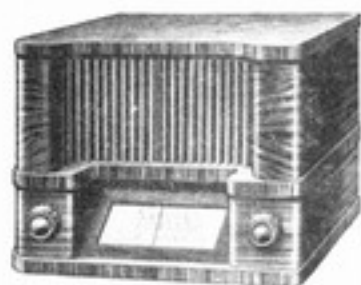
3fach Röhre.

2 Kreise.

Dynamischer Lautsprecher. Sprechleistung 2 1/2 Watt. Pic-up. Anschluß für 2. Lautsprecher.

110, 127, 150, 220 Volt umschaltbar.

Holzgehäuse.



Das gleiche Gerät **nur** für Wechselstrom (BÜRGERMEISTER W) **RM 10.** — weniger.

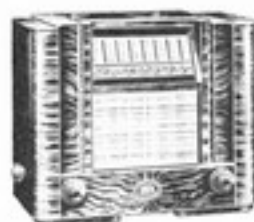
LORENZ SUPERCELOHET JUNIOR KW

3 Röhren für Wechselstrom.

Superhet. Kurzwellenteil. Dynamischer Lautsprecher.

110, 125, 150, 220, 240 Volt umschaltbar.

Holzgehäuse.



Ohne Kurzwellenteil (Supercelohet Junior W) **RM 10.** — weniger.

AEG GEATRON 34 WLK

3 Röhren für Wechselstrom.

Superreflex-Empfänger.

Alphabetischer Stationswähler. 2 Watt Endstufe. Dynamischer Lautsprecher. Anschluß für 2. dynamischen Lautsprecher.

110, 125, 150, 220, 240 Volt umschaltbar.

Holzgehäuse.



SACHSENWERK

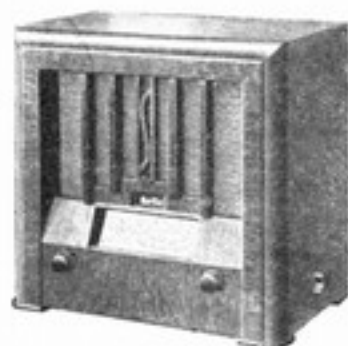
ESWE OLYMPIA SUPER

3 Röhren für Wechselstrom.

Superhet. Kurzwellenteil. Kino-Skala. Dynamischer Lautsprecher.

110, 125, 150, 220, 240 Volt umschaltbar.

Holzgehäuse.



Röhren-Satz		Preis des Gerätes RM	Preis der Röhren RM	Gesamtpreis RM
Telefunken	Valvo			
WG 37 25 NG		202.—	35.—	237.—
A C H 1 RENS 1284 RENS 1374 d RGN 1064	A C H 1 H 4128 D L 4150 D G 1064	208.—	51.50	257.50
A C H 1 RENS 1234 RENS 1374 d RGN 1064	A C H 1 X 4123 L 4150 D G 1064	231.—	53.—	284.—
A K 1 RENS 1284 A B 1 RENS 1374 d RGN 1064	A K 1 H 4128 D A B 1 L 4150 D G 1064	219.—	56.—	275.—

3 und 4 Röhren Wechselstrom Empfänger

OWIN

L 72 W WELTKLANG

3 Röhren für Wechselstrom.

2 Kreise.

3 Watt Endleistung. Dynamischer Lautsprecher. Doppelsperrkreis. 110, 127, 220, 240 Volt umschaltbar. Holzgehäuse.



Röhren-Satz		Preis des Gerätes <i>R.M.</i>	Preis der Röhren <i>R.M.</i>	Gesamtpreis <i>R.M.</i>
Telefunken	Valvo			

RENS 1294	H 4129 D	191,50	47,—	238,50
RENS 1284	H 4128 D			
RES 964	L 496 D			
RGN 1064	G 1064			

STASSFURT

LW 34

3 Röhren für Wechselstrom.

1 Kreis.

Kurzwellenteil. 110, 125, 150, 220, 240 Volt umschaltbar. Holzgehäuse.



2 x REN 904	2 x A 4110	138,—	31,—	169,—
RES 164	L 416 D 5 Stifte			
RGN 1064	G 1064			

STASSFURT

IMPERIAL 34 W

3 Röhren für Wechselstrom.

Bandfilter-Superhet.

110, 125, 150, 220, 240 Volt umschaltbar. Holzgehäuse.



2 x RENS 1284	2 x H 4128 D	203,—	45,—	248,—
RES 374	L 427 D			
RGN 1064	G 1064			

TELEFUNKEN

348 WL

4 Röhren für Wechselstrom.

3 Kreise.

Dynamischer Lautsprecher. 110, 125, 150, 220, 240 Volt umschaltbar. Nußbaum-Gehäuse.



RENS 1234		220,50	61,50	284,—
RENS 1294				
REN 914				
A B 1				
RENS 1374 d				
RGN 1064				

4 Röhren Wechselstrom Empfänger

SABA 630 WLK

1 Röhren für Wechselstrom.

7 Kreise.

Superhet. Kurzwellenteil. Wellen-Visierlampe. Doppel-Parabol-Lautsprecher.

110, 125, 150, 220, 240 Volt umschaltbar.

Holzgehäuse.



Ohne Kurzwellenteil (630 WL) R.R. 15.— weniger.

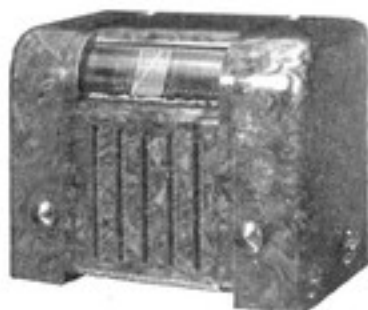
BLAUPUNKT 4 W 6

1 Röhren für Wechselstrom.

Superhet. Kurzwellenteil. Wellenpeiler.

110, 125, 150, 220, 240 Volt umschaltbar.

Preß-Gehäuse.



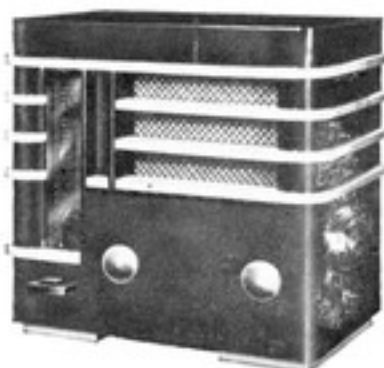
BLAUPUNKT 4 W 9

1 Röhren für Wechselstrom.

Superhet. Kurzwellenteil. Abstimmung durch den neuen Kreisel-Antrieb. Wellenpeiler.

110, 125, 150, 220, 240 Volt umschaltbar.

Holzgehäuse. Nach Wahl in Nußbaum (4 W 9 b) oder Birnbaum pianoschwarz (4 W 9 s)



Universal-Gerät für Wechsel- u. Gleichstrom. LOEWE

BOTSCHAFTER A

1 Röhren für Wechselstrom.

5 Kreise, darunter 2 Bandfilter.

Superhet. Kurzwellenteil. Abschaltbarer dynamischer Lautsprecher. Sprechleistung 2 1/2 Watt. Pic-up. Anschluß für 2. Lautsprecher.

110, 125, 150, 220 Volt umschaltbar.

Ganz aus Holz (Ho)

In Holzgehäuse mit echtem Leder bespannt (Le)



Das gleiche Gerät nur für Wechselstrom (Botschafter W) R.R. 15.— weniger.

Röhren-Satz		Preis des Gerätes R.R.	Preis der Röhren R.R.	Gesamt- preis R.R.
Telefunken	Valvo			
2 x RENS 1294 REN 904 RENS 1284 RES 964 A B 1 RGN 1064	2 x H 4129 D A 4110 H 4128 D L 496 D A B 1 G 1064	250.—	72.50	322.50
A C H 1 RENS 1234 RENS 1254 RES 964 RGN 1064	A C H 1 X 4123 AN 4126 L 496 D G 1064	233.—	67.—	300.—
A C H 1 RENS 1234 A B 1 RENS 1284 RES 964 RGN 1064	A C H 1 X 4123 A B 1 H 4128 D L 496 D G 1064	301.—	71.—	375.—
W G 36 W G 35 26 NG		237.75	57.25	295.—

4 Röhren Wechselstrom Empfänger

KÖRTING

S 3220 WL „MIROS“

4 Röhren für Wechselstrom.

Superhet. Abschaltbarer dynamischer Lautsprecher.
110, 125, 150, 220 Volt umschaltbar.
Holzgehäuse.



SIEMENS

48 WLK

4 Röhren für Wechselstrom.

Superhet mit Länderband.
Kurzwellenteil.
110, 125, 150, 220, 240 Volt umschaltbar.
Holzgehäuse.



Ohne Kurzwellenteil (48 WL) *R.M.* 15.— weniger.

OWIN

L 73 W

WELTENBUMMLER

4 Röhren für Wechselstrom.

3 Kreise.

Wellenwaage. 3 Watt Endrohr.
Dynamischer Lautsprecher.
110, 127, 220, 240 Volt umschaltbar.
Holzgehäuse.



SEIBT

REICHS-SUPER 424 W

4 Röhren für Wechselstrom.

Superhet. Kurzwellenteil. Lichtnetzantenne. Endleistung 3 Watt.
110, 125, 150, 220, 240 Volt umschaltbar.
Holzgehäuse.



Röhren-Satz		Preis des Gerätes <i>R.M.</i>	Preis der Röhren <i>R.M.</i>	Gesamt- preis <i>R.M.</i>
Telefunken	Valvo			
A C H 1 RENS 1284 RES 964 A B 1 RGN 1064	A C H 1 H 4128 D L 496 D A B 1 G 1064	196.—	56.—	252.—
A C H 1 RENS 1234 REN 924 RENS 1374 d RGN 1064	A C H 1 X 4123 AN 4092 L 4150 D G 1064	270.—	65.—	335.—
RENS 1234 RENS 1234 RENS 1254 RES 964 RGN 1064	X 4123 X 4123 AN 4126 L 496 D G 1064	225.—	61.—	289.—
A K 1 RENS 1294 RENS 1254 RES 964 V G 5006	A K 1 H 4129 D AN 4126 L 496 D	207.50	65.50	333.—

Länderautomat bringt nur die Sender des eingestellten Landes zu Gehör.

4 Röhren Wechselstrom Empfänger

NORA

TROUBADOUR W 450 L

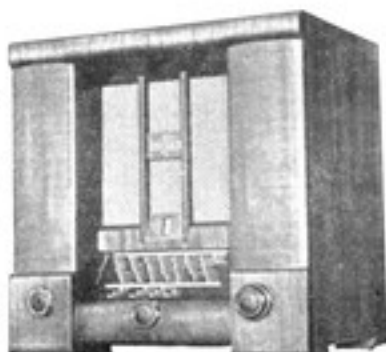
1 Röhren für Wechselstrom.

Superhet. Abschaltbarer dynamischer Lautsprecher.

110, 125, 150, 220, 240 Volt umschaltbar.

Holzgehäuse.

Als Musiktruhe mit eingebautem Schallplatten-Laufwerk (Troubadour W 450) **RM 80.—** mehr.



NORA

OBERON W 600

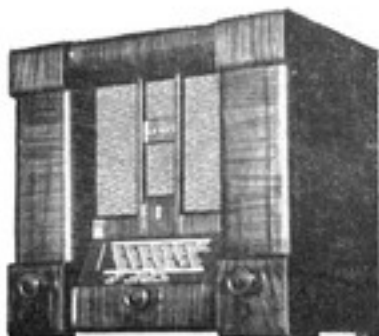
1 Röhren für Wechselstrom.

Superhet. Kurzwellenteil. Dynamischer Lautsprecher.

110, 125, 150, 220, 240 Volt umschaltbar.

Holzgehäuse.

Als Musiktruhe mit eingebautem Schallplattenlaufwerk (Oberon W 600) **RM 80.—** mehr.



AEG

SUPER GEADEM 34 WL

1 Röhren für Wechselstrom.

Superhet. Durch Leselampe beleuchtete Skala.

110, 125, 150, 220, 240 Volt umschaltbar.

Holzgehäuse.



STASSFURT

IMPERIAL 44 W

1 Röhren für Wechselstrom.

Bandfilter-Superhet. Kurzwellenteil. 110, 125, 150, 220, 240 Volt umschaltbar.

Holzgehäuse.



Röhren-Satz		Preis des Gerätes <i>RM</i>	Preis der Röhren <i>RM</i>	Gesamtpreis <i>RM</i>
Telefunken	Valvo			
A C H 1 RENS 1294 REN 924 RES 964 RGN 1064	A C H 1 H 4129 D AN 4092 L 496 D G 1064	221,50	63,50	285.—
A C H 1 RENS 1294 RENS 1254 RES 964 RGN 1064	A C H 1 H 4129 D AN 4126 L 496 D G 1064	270,50	65,50	336.—
RENS 1234 RENS 1224 RENS 1254 RES 964 RGN 2001	X 4123 X 4122 AN 4126 L 496 D G 2001	235.—	70.—	305.—
A K 1 RENS 1294 REN 924 RES 964 RGN 1064	A K 1 H 4129 D AN 4092 L 496 D G 1064	232.—	63,50	295.50

4 und 5 Röhren Wechselstrom Empfänger

TEFAG

SUPERIOR 35 KW

4 Röhren für Wechselstrom.

Superhet. Kurzwellenteil. Anschluß für 2. Lautsprecher. 110, 125, 150, 220, 240 Volt umschaltbar.

Holzgehäuse.



Ohne Kurzwellenteil (Superior 35 W) *RM* 10.— weniger.

TELEFUNKEN

DEUTSCHLAND

656 WLK

5 Röhren für Wechselstrom.

Superhet. Kurzwellenteil. Neues Ortoskop. Nawi-Membran. 110, 125, 150, 220, 240 Volt umschaltbar.

Holzgehäuse.



SIEMENS

57 WLK

5 Röhren für Wechselstrom.

Superhet. mit Länderband. Kurzwellenteil. 110, 125, 150, 220, 240 Volt umschaltbar.

Holzgehäuse.



KÖRTING

S 4340 WL

„CYCLO SELECTOR“

5 Röhren für Wechselstrom.

Superhet. Kurzwellenteil. Abschaltbarer dynamischer Lautsprecher. 110, 125, 150, 220 Volt umschaltbar.

Holzgehäuse.



Röhren-Satz		Preis des Gerätes <i>RM</i>	Preis der Röhren <i>RM</i>	Gesamtpreis <i>RM</i>
Telefunken	Valvo			
A C H 1 RENS 1234 A B 1 RENS 1284 RES 964 RGN 1064	A C H 1 X 4123 A B 1 H 4128 D L 496 D G 1064	220.—	71.—	291.—
RENS 1234 RENS 1224 RENS 1234 REN 924 RES 964 RGN 2001		312.—	83.—	395.—
2 × RENS 1234 RENS 1224 REN 924 RES 964 RGN 2001	2 × X 4123 X 4122 AN 2002 L 496 D G 2001	315.—	83.—	398.—
A C H 1 RENS 1234 RENS 1214 RES 964 A B 1 RGN 1064	A C H 1 X 4123 H 4125 D L 496 D A B 1 G 1064	250.—	71.—	321.—

5 und 6 Röhren Wechselstrom Empfänger

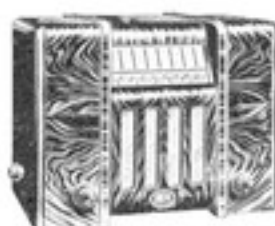
LORENZ SUPERCELOHET SENIOR KW

5 Röhren für Wechselstrom.

Superhet. Kurzwellenteil. Dynamischer Lautsprecher.
110, 125, 150, 220, 240 Volt umschaltbar.

Holzgehäuse.

Ohne Kurzwellenteil (Supercelohet Senior W) **15.—** weniger



AEG SUPER GEADOR 34 WLK

5 Röhren für Wechselstrom.

Superhet. 2 Kreis Bandfilter. Kurzwellenteil. 3 Watt Endstufe. Alphabetischer Stationswähler. Spezial-Eingangstrafo. Dynamischer Lautsprecher.
110, 125, 150, 220, 240 Volt umschaltbar.

Holzgehäuse.

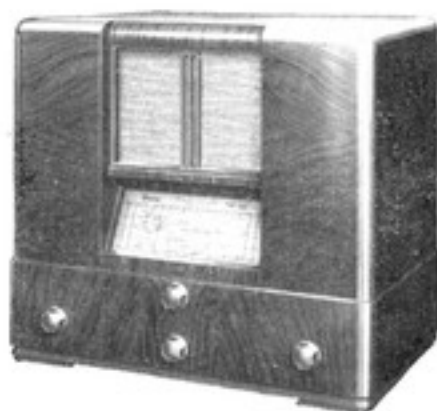


MENDE ULTRA SELEKTIV 450 W

6 Röhren für Wechselstrom.

Groß-Dynamo-Lautsprecher. ABC-Skala.
110, 125, 150, 220, 240 Volt umschaltbar.

Holzgehäuse.

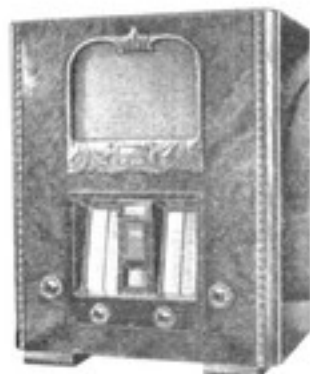


KÖRTING S 5340 WL „SUPRAMAR“

6 Röhren für Wechselstrom.

Superhet. Kurzwellenteil. Abschaltbarer dynamischer Lautsprecher.
110, 125, 150, 220 Volt umschaltbar.

Holzgehäuse.



Röhren-Satz		Preis des Gerätes	Preis der Röhren	Gesamtpreis
Telefunken	Valvo	R.M.	R.M.	R.M.
A C H 1 RENS 1231 A B 1 RENS 1281 RES 961 RGN 1061	A C H 1 X 4123 A B 1 H 4128 D L 491 D G 1061	240.—	71.—	311.—
2 x RENS 1234 RENS 1221 REN 924 RES 964 RGN 2004	2 x X 4123 X 4122 AN 4092 L 491 D G 2004	312.—	83.—	395.—
3 x RENS 1264 RENS 1204 RENS 1374 d REN 1004 RGN 1061	3 x H 4111 D H 4080 D L 4150 D W 4080 G 1061	361.—	86.—	450.—
RENS 1234 A C H 1 RENS 1214 REN 904 RES 964 A B 1 RGN 1061	X 4123 A C H 1 H 4125 D A 4110 L 491 D A B 1 G 1061	320,50	78,50	399.—

2 Röhren Gleichstrom Empfänger

VOLKS EMPFÄNGER

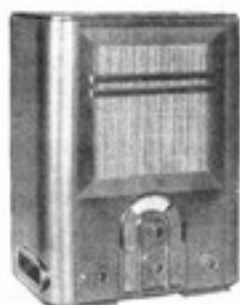
VE 301 G

2 Röhren für Gleichstrom.

1 Kreis.

Freischwinger-Lautsprecher.
120, 130, 220 Volt umschaltbar.

Holz-Gehäuse.



MENDE

156 G

2 Röhren für Gleichstrom.

1 Kreis.

Dynamischer Lautsprecher.
110, 150, 220 Volt umschaltbar.

Holzgehäuse.



MENDE

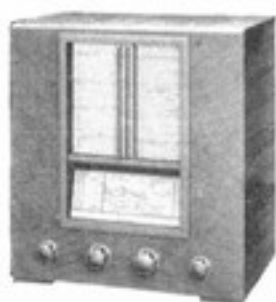
210 G

2 Röhren für Gleichstrom.

2 Kreise.

Dynamischer Lautsprecher.
110, 150, 220 Volt umschaltbar.

Holzgehäuse.



TELEFUNKEN

KURIER 127 GLK

2 Röhren für Gleichstrom.

1 Kreis.

110, 150, 220 Volt umschaltbar.
Kurzwellenteil.

Holzgehäuse.



Röhren-Satz		Preis des Gerätes <i>R.M.</i>	Preis der Röhren <i>R.M.</i>	Gesamt- preis <i>R.M.</i>
Telefunken	Valvo			
REN 1821 RENS 1823 d	A 2118 L 2318 D			76.-
				Preis auf Anfrage
RENS 1891 B B 1 B L 2	H 2618 D B B 1 B L 2	179.-	39.-	218.-
RENS 1884 RENS 1823 d		135.50	31.50	167.-

2 Röhren Gleichstrom Empfänger

SEIBT

TANNENBERG 214 G

2 Röhren für Gleichstrom.

1 Kreis.

Kurzwellenteil. Dynamischer Lautsprecher.
3 Watt Endleistung.

110, 150, 220 Volt umschaltbar.

Holzgehäuse.



LORENZ

REFLEX KG

2 Röhren für Gleichstrom.

2 Kreise.

Kurzwellenteil. Dynamischer Lautsprecher.

110, 150, 220 Volt umschaltbar.

Holzgehäuse.



SIEMENS

26 GLK

2 Röhren für Gleichstrom.

1 Kreis.

Länderband-Skala. Kurzwellenteil.

110, 150, 220 Volt umschaltbar.

Holzgehäuse.



BRAUN

PHONO-TRUMPF 545

2 Röhren für Gleichstrom.

1 Kreis.

Kurzwellenteil
Dynamischer Lautsprecher.
Sprechleistung 3 Watt.

110, 150, 220 Volt umschaltbar.

Holzgehäuse.

Eingebauter Plattenspieler.



Röhren-Satz		Preis des Gerätes RM	Preis der Röhren RM	Gesamt- preis RM
Telefunken	Valvo			
RENS 1884 RENS 1823 d	H 2518 D L 2318 D	141.—	31.50	172.50
RENS 1884 B L 2 B B 1	H 2518 D B L 2 B B 1	180.—	39.—	219.—
RENS 1884 RENS 1823 d	H 2518 D L 2318 D	135.50	31.50	167.—
RENS 1884 B L 2	H 2518 D B L 2	190.50	34.50	225.—

Ohne Kurzwellenteil (Phono-Trumpf 535) RM 10.— weniger.

2 Röhren Gleichstrom Empfänger

OWIN

L 71 G „PASSAT“

2 Röhren für Gleichstrom.

1 Kreis.

3 Watt Endleistung. Dynamischer Lautsprecher.

110, 150, 220, 240 Volt umschaltbar.

Holzgehäuse.



AEG

GEADUX 34 GLK

2 Röhren für Gleichstrom.

1 Kreis.

Kurzwellenteil. 2 Watt Ausgangsleistung. Dynamischer Lautsprecher.

110, 150, 220 Volt umschaltbar.

Holzgehäuse.



TEFAG

LOTSE KG

2 Röhren für Gleichstrom.

1 Kreis.

Kurzwellenteil.

110, 150, 220 Volt umschaltbar.

Holzgehäuse.



OWIN

L 92 G JUBILAR

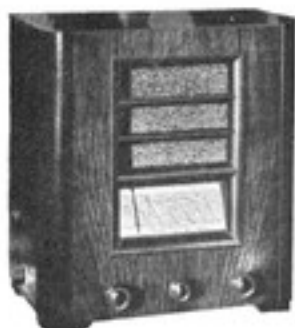
2 Röhren für Gleichstrom.

2 Kreise.

3 Watt Endleistung. Dynamischer Lautsprecher.

110, 220 Volt umschaltbar.

Holzgehäuse.



Röhren-Satz		Preis des Gerätes RM	Preis der Röhren RM	Gesamtpreis RM
Telefunken	Valvo			
RENS 1884 RENS 1823 d	H 2518 D L 2318 D	137.—	31,50	168.50
RENS 1884 RENS 1823 d	H 2518 D L 2318 D	135,50	31,50	167.—
RENS 1884 B L 2	H 2518 D B L 2	135.—	34,50	169.50
RENS 1234 B B 1 RENS 1823 d	X 4123 B B 1 L 2318 D	170.—	37,50	207.50 Einschließl. Doppel-Sperrkreis

Ohne eingebauten Doppelsperrkreis RM 5.— weniger.

2 Röhren Gleichstrom Empfänger

ROLAND BRANDT COLUMBUS 112

2 Röhren für Gleichstrom.

1 Kreis.

110, 150, 220 Volt umschaltbar.

Preßgehäuse.

Ohne Ultra-Sperrkreis *ℛℛ* 5.— weniger.



SACHSENWERK ESWE OLYMPIA-REKORD GK

2 Röhren für Gleichstrom.

1 Kreis.

Kurzwellenteil. Dynamischer Lautsprecher.

110, 220 Volt umschaltbar.

Holzgehäuse.

Ohne Kurzwellenteil (Olympia-Rekord G) *ℛℛ* 9.— weniger.



SACHSENWERK ESWE OLYMPIA-REFLEX GK

2 Röhren für Gleichstrom.

2 Kreise.

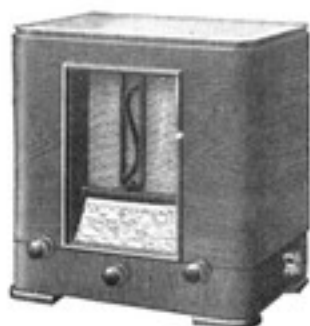
Kurzwellenteil. Dynamischer Lautsprecher.

110, 220 Volt umschaltbar.

Holzgehäuse.

Einsteckbarer Sperrkreis auf Anforderung.

Ohne Kurzwellenteil (Olympia-Reflex G) *ℛℛ* 10.— weniger.



NORA RIENZI G 220 L

2 Röhren für Gleichstrom.

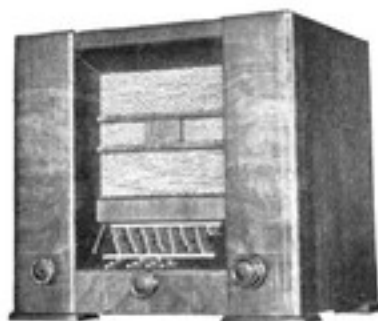
2 Kreise.

Dynamischer Lautsprecher.

110, 220 Volt umschaltbar.

Holzgehäuse.

Als Musiktruhe mit eingebautem Schallplatten-Laufwerk (Rienzi G 220) *ℛℛ* 80.— mehr.



Röhren-Satz		Preis des Gerätes <i>ℛℛ</i>	Preis der Röhren <i>ℛℛ</i>	Gesamtpreis <i>ℛℛ</i>
Telefunken	Valvo			
RENS 1881 RENS 1823 d	H 2518 D L 2318 D	117.—	31.50	148.50 Einschließlich Ultra-Sperrkreis
RENS 1884 RENS 1823 d	H 2518 D L 2318 D	100.—	31.50	161.50
RENS 1884 B B 1 RENS 1823 d	H 2518 D B B 1 L 2318 D	179.—	36.—	215.—
RENS 1884 B B 1 RENS 1823 d	H 2518 D B B 1 L 2318 D	175.—	36.—	211.—

2 Röhren Gleichstrom Empfänger

LUMOPHON

BURGGRAF G

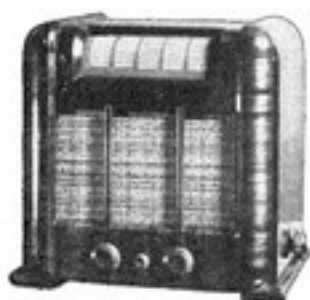
2 Röhren für Gleichstrom

2 Kreise.

110, 125, 150, 220, Volt umschaltbar.

Holzgehäuse.

Ohne Sperrkreis *RM* 5.— weniger.



LOEWE

RATSHERR G

2fach Röhre für Gleichstrom.

1 Kreis.

Dynamischer Lautsprecher. Sprechleistung 2 1/2 Watt. Pic-up. Anschluß für 2. Lautsprecher.

110, 150, 220 Volt umschaltbar.

Holzgehäuse.



KÖRTING

R 2200 GL. „TRIXOR“

2 Röhren für Gleichstrom.

2 Kreise.

Kurzwellenteil. Dynamischer Lautsprecher.

110, 125, 150, 220 Volt umschaltbar.

Holzgehäuse.



EMUD

ULM G

2 Röhren für Gleichstrom.

1 Kreis.

4 Farben-Beleuchtung. Eingebaute Lichtantenne.

110, 150, 220 Volt umschaltbar.

Holzgehäuse.

Röhren-Satz		Preis des Gerätes <i>RM</i>	Preis der Röhren <i>RM</i>	Gesamt- preis <i>RM</i>
Telefunken	Valvo			
RENS 1834 B L 2	X 2918 B L 2	170.—	36.—	206.—
W G 34		145,25	19,75	165.—
RENS 1834 B L 2 B B 1	X 2918 B L 2 B B 1	179.—	40,50	219,50
RENS 1884 B L 2	H 2518 D B L 2	140,50	34,50	175.—

3 Röhren Gleichstrom Empfänger

SABA

331 GL

SYNCHRON-SELEKTIV

3 Röhren für Gleichstrom.

3 Kreise.

Bandfilter. Doppel-Parabol-Lautsprecher.

110, 160, 220, 240 Volt umschaltbar.



GLH Holzgehäuse

GLP Preßgehäuse

MENDE

289 G

3 Röhren für Gleichstrom.

Reflex-Super. Kurzwellenteil. Dynamischer Lautsprecher. 90/125 oder 150/240 Volt.

Bei Bestellung Spannung angeben.

Holzgehäuse.



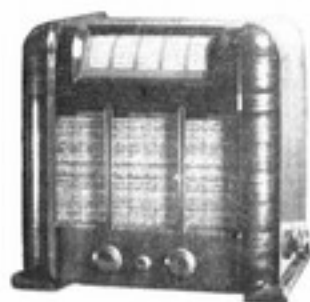
LUMOPHON REICHSGRAF GK

3 Röhren für Gleichstrom.

Superhet. Kurzwellenteil.

110, 125, 150, 220 Volt umschaltbar.

Holzgehäuse.



Ohne Kurzwellenteil (Reichsgraf G) *R.H.* 10.— weniger.

BLAUPUNKT

3 G 4

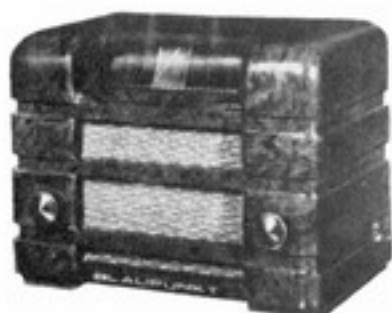
3 Röhren für Gleichstrom.

Superhet.

110 oder 220 Volt.

Bei Bestellung Spannung angeben.

Preß-Gehäuse.



Röhren-Satz		Preis des Gerätes <i>R.H.</i>	Preis der Röhren <i>R.H.</i>	Gesamt- preis <i>R.H.</i>
Telefunken	Valvo			
RENS 1884 RENS 1881 B L 2	H 2518 D H 2518 D B L 2	203.— 193.—	50.— 50.—	253.— 243.—
B C H 1 RENS 1884 B B 1 B L 2	B C H 1 H 2518 D B B 1 B L 2	239.—	59.—	298.—
B C H 1 RENS 1831 B L 2 B B 1	B C H 1 X 2918 B L 2 B B 1	226,50	60,50	287.—
B C H 1 RENS 1884 B L 2	B C H 1 H 2518 D B L 2	203,50	54,50	258.—

3 Röhren Gleichstrom Empfänger

LOEWE BÜRGERMEISTER G

3 fach Röhre.

2 Kreise.

Dynamischer Lautsprecher. Sprechleistung $2\frac{1}{2}$ Watt. Pic-up. Anschluß für 2. Lautsprecher. 110, 150, 220 Volt umschaltbar.

Holzgehäuse.



TELEFUNKEN MEISTERSUPER GLK

3 Röhren für Gleichstrom.

Superhet. Kurzwellenteil. 110, 150, 220 Volt umschaltbar.

Holzgehäuse.



TELEFUNKEN KAMERAD 3300 GL

3 Röhren für Gleichstrom.

Superhet. Nawi-Membran. Speziell geeignet für Höfe u. Hallen bis zu 500 Personen.

220 Volt.

Holzgehäuse.

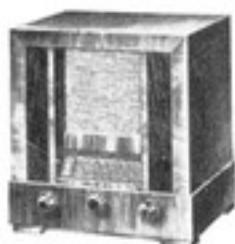


SIEMENS 37 GLK

3 Röhren für Gleichstrom.

Reflex-Super. mit Länderband. Kurzwellenteil. 110, 150, 220 Volt umschaltbar.

Holzgehäuse.



Ohne Kurzwellenteil (37 GL) *RR* 10.— weniger.

Röhren-Satz		Preis des Gerätes <i>RR</i>	Preis der Röhren <i>RR</i>	Gesamt- preis <i>RR</i>
Telefunken	Valvo			
W G 37		200.—	23.—	222.—
B C H 1 RENS 1834 RENS 1823 d		236.—	53.—	289.—
RENS 1818 REN 1821 RENS 1823 d		358.—	42.—	400.—
B C H 1 RENS 1834 RENS 1823 d	B C H 1 X 2918 L 2318 D	236.—	53.—	289.—

3 und 4 Röhren Gleichstrom Empfänger

OWIN

L 72 G WELTKLANG

3 Röhren für Gleichstrom.

2 Kreise.

3 Watt Endleistung. Dynamischer Lautsprecher. Doppelsperrkreis. 110, 150, 220, 240 Volt umschaltbar. Holzgehäuse.



LORENZ

SUPERCELOHET JUNIOR KG

3 Röhren für Gleichstrom.

Superhet. Kurzwellenteil. Dynamischer Lautsprecher. 150, 220 Volt umschaltbar. Holzgehäuse.



Ohne Schutzkreis *RM* 5.— weniger.

AEG

GEATRON 34 GLK

3 Röhren für Gleichstrom.

Superreflex-Empfänger.

Alphabetischer Stationswähler. 2 Watt Endstufe. Dynamischer Lautsprecher. 220 Volt. Holzgehäuse.



TELEFUNKEN

348 GL

4 Röhren für Gleichstrom.

3 Kreise.

Dynamischer Lautsprecher. 110, 150, 220 Volt umschaltbar. Nußbaum-Gehäuse.



Röhren-Satz		Preis des Gerätes <i>RM</i>	Preis der Röhren <i>RM</i>	Gesamtpreis <i>RM</i>
Telefunken	Valvo			
RENS 1891 RENS 1884 RENS 1823 d	H 2618 D H 2518 D L 2318 D	195.—	47.—	242.—
B C H 1 RENS 1884 B L 2	B C H 1 H 2518 D B L 2	216.—	54.50	270.50 Einschließlich Sperrkreis
B C H 1 RENS 1834 RENS 1823 d	B C H 1 X 2918 L 2318 D	236.—	53.—	289.—
RENS 1819 RENS 1819 REN 1814 RENS 1823 d		226.—	58.—	284.—

4 Röhren Gleichstrom Empfänger

LOEWE

BOTSCHAFTER G

4 Röhren für Gleichstrom.
5 Kreise, darunter 2 Bandfilter.

Superhet. Kurzwellenteil, Abschaltbarer dynamischer Lautsprecher. Sprechleistung 2 1/2 Watt. Pic-up. Anschluß für 2. Lautsprecher. 110, 150, 220 Volt umschaltbar.

Wahlweise in Holzgehäuse oder mit Lederbezug lieferbar.



BLAUPUNKT

4 G 6

4 Röhren für Gleichstrom.

Superhet. Kurzwellenteil. Wellenpeiler. 110 oder 220 Volt.

Preß-Gehäuse.

Bei Bestellung Spannung angeben.



NORA

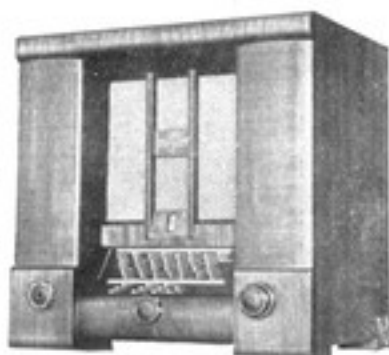
TROUBADOUR G 450 L

4 Röhren für Gleichstrom.

Superhet. Dynamischer Lautsprecher. 220 Volt.

Holzgehäuse.

Als Musiktruhe mit eingebautem Schallplatten-Laufwerk (Troubadour G 450) **RM 80,-** mehr.



NORA

OBERON G 600 L

4 Röhren für Gleichstrom.

Superhet. Kurzwellenteil. Dynamischer Lautsprecher. 220 Volt

Holzgehäuse.

Als Musiktruhe mit eingebautem Schallplattenlaufwerk (Oberon G600) **RM 80,-** mehr.



Röhren-Satz		Preis des Gerätes <i>RM</i>	Preis der Röhren <i>RM</i>	Gesamt- preis <i>RM</i>
Telefunken	Valvo			
W G 36 W G 35		239.75	45.25	285.-
B C H 1 RENS 1831 RENS 1854 B L 2	B C H 1 X 2918 AN 2127 B L 2	238.-	72.-	310.-
B C H 1 RENS 1891 REN 1826 RENS 1823 d	B C H 1 H 2618 D AN 2718 L 2318 D	226.50	65.50	292.-
B C H 1 RENS 1891 RENS 1854 RENS 1823 d	B C H 1 H 2618 D AN 2127 L 2318 D	275.50	67.50	343.-

4 Röhren Gleichstrom Empfänger

KÖRTING S 3220 GL „MIROS“

4 Röhren für Gleichstrom.

Superhet.
110 oder 220 Volt umschaltbar.
Holzgehäuse.

Bei Bestellung bitte Spannung angeben.



SIEMENS 48 GLK

4 Röhren für Gleichstrom.

Superhet mit Länderband.
Kurzwellenteil.
110, 150, 220, Volt umschaltbar.
Holzgehäuse.



Ohne Kurzwellenteil (48 GL) *R.M.* 15.— weniger.

TEFAG SUPERIOR 35 KG

4 Röhren für Gleichstrom.

Superhet. Kurzwellenteil. Anschluß für 2. Lautsprecher.
150, 220, Volt umschaltbar.
Holzgehäuse.



STASSFURT IMPERIAL 44 G

4 Röhren für Gleichstrom.

Bandfilter-Superhet. Kurzwellenteil.
110 oder 220 Volt umschaltbar.
Holzgehäuse.

Bei Bestellung bitte Spannung angeben.



Röhren-Satz		Preis des Gerätes <i>R.M.</i>	Preis der Röhren <i>R.M.</i>	Gesamtpreis <i>R.M.</i>
Telefunken	Valvo			
B C H 1 RENS 1884 B L 2 B B 1	B C H 1 H 2518 D B L 2 B B 1	205,50	59,—	264,50
B C H 1 RENS 1834 RENS 1826 RENS 1823 d	B C H 1 X 2918 AN 2718 L 2318 d	272,—	67,—	339,—
B C H 1 RENS 1834 B B 1 RENS 1884 B L 2	B C H 1 X 2918 B B 1 H 2518 D B L 2	290,—	76,—	306,— Einschließlich Schutzkreis
RENS 1834 RENS 1894 RENS 1854 B L 2 E U 1 (bei 220 Volt) E U 3 (bei 110 Volt)	X 2918 H 2618 D AN 2127 B L 2 E U 1 (bei 220 Volt) E U 3 (bei 110 Volt)	224,—	71,40	295,40

4 und 5 Röhren Gleichstrom Empfänger

AEG

SUPER GEADEM 34 GL

4 Röhren für Gleichstrom.

Superhet. Durch Leselampe beleuchtete Skala.

110, 220 Volt umschaltbar.

Holzgehäuse.



SEIBT

REICHS-SUPER 424 G

4 Röhren für Gleichstrom.

Superhet. Kurzwellenteil.

110, 220 Volt umschaltbar.

Holzgehäuse.

Länder-Automat, bringt nur die Sender des eingestellten Landes zu Gehör.



TELEFUNKEN

DEUTSCHLAND 656 GLK

5 Röhren für Gleichstrom.

Superhet. Kurzwellenteil. Neues

Ortoskop. Nawi-Membran.

220 Volt.

Holzgehäuse.



KÖRTING

S 4340 GL

„CYCLO SELECTOR“

5 Röhren für Gleichstrom.

Superhet. Kurzwellenteil. Abschalt-

bater dynamischer Lautsprecher.

220 Volt.

Holzgehäuse.



Röhren-Satz		Preis des Gerätes RM	Preis der Röhren RM	Gesamt- preis RM
Telefunken	Valvo			
RENS 1831 RENS 1824 RENS 1854 B L 2	X 2918 X 2818 AN 2127 B L 2	240,—	69,—	309,—
				Preis auf Anfrage
RENS 1831 RENS 1824 RENS 1831 REN 1826 B L 2		316,—	84,—	400,—
B C H 1 RENS 1831 RENS 1820 B L 2 B B 1	B C H 1 X 2918 H 2018 D B L 2 B B 1	290,—	76,—	336,—

5 und 6 Röhren Gleichstrom Empfänger

LORENZ SUPERCELOHET SENIOR KG

5 Röhren für Gleichstrom.

Superhet. Kurzwellenteil. Dynamischer Lautsprecher. 150, 220 Volt umschaltbar. **Holzgehäuse.**



SIEMENS 57 GLK

5 Röhren für Gleichstrom.

Superhet mit Länderband. Kurzwellenteil. 110 oder 220 Volt umschaltbar. **Holzgehäuse.**
Bei Bestellung bitte Spannung angeben.



AEG SUPER GEADOR 34 GLK

5 Röhren für Gleichstrom.

Superhet. 2 Kreis Bandfilter. Kurzwellenteil. 3 Watt Endstufe. Alphabetischer Stationswähler. Spezial-Eingangstrafo. Dynamischer Lautsprecher. 110 oder 220 Volt umschaltbar. **Holzgehäuse.**
Bei Bestellung bitte Spannung angeben.



KÖRTING S 5350 GL "SUPRAMAR"

6 Röhren für Gleichstrom.

Superhet. Kurzwellenteil. Abschaltbarer dynamischer Lautsprecher. 220 Volt. **Holzgehäuse.**



Röhren-Satz		Preis des Gerätes RM	Preis der Röhren RM	Gesamtpreis RM
Telefunken	Valvo			
B C H 1 RENS 1834 B B 1 RENS 1884 B L 2	B C H 1 X 2918 B B 1 H 2518 D B L 2	245,—	76,—	321,—
2 x RENS 1834 RENS 1824 REN 1826 B L 2	2 x X 2918 X 2818 AN 2718 B L 2	314,—	84,—	398,—
2 x RENS 1834 RENS 1824 REN 1826 B L 2	2 x X 2918 X 2818 AN 2718 B L 2	314,—	84,—	398,—
				399,—

Batterie - Empfänger

VOLKS EMPFÄNGER

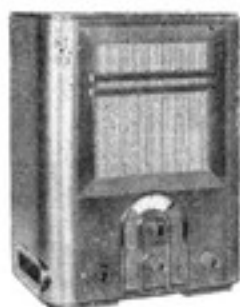
V E 301 B 2

2 Röhren für Batterie-Betrieb.

1 Kreis.

Freischwinger-Lautsprecher.

Holz-Gehäuse.



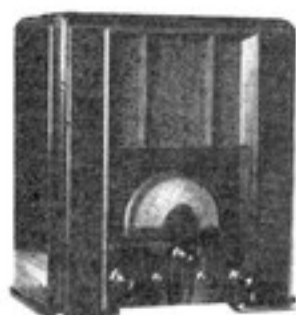
Volks-Heiz- und Anoden-Batterie RM 18.—

OWIN L 62 B ÖKONOM

5 Röhren für Batterie Betrieb.

2 Kreise mit B-Verstärkung.

Ferrocart-Spulen, Dynamischer Lautsprecher. Sperrkreis.



OWIN E 62 B ÖKONOM

5 Röhren für Batterie-Betrieb.

Wie L 62 B, jedoch Gerät und Lautsprecher getrennt.



NORA S 4 K

1 Röhren Koffergerät.

2 Kreise

Eingebauter Lautsprecher und Rahmenantenne.



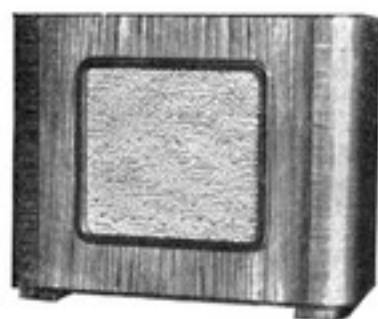
Röhren - Satz		Preis des Gerätes RM	Preis der Röhren RM	Gesamt- preis RM
Telefunken	Valvo			
2 x KC 1 K L 1				65.—
RES 091 RE 034 RE 084 2 x RE 114	H 406 D W 406 A 408 2 x L 410	146.—	33.—	179.—
RES 091 RE 034 RE 084 2 x RE 114	H 406 D W 406 A 408 2 x L 410	155.—	33.—	188.— Einschließ- separatem dynamisch. Laut- sprecher
RES 091 2 x RE 034 RES 161	H 406 D 2 x W 406 L 416 D 5 Stifte	175.—	31.—	206.—

Spezial Heizbatterie HBK 2
gefüllt und geladen RM. **27.20**

Qualitäts-Anodenbatterie 100 Volt
RM. **9.—**

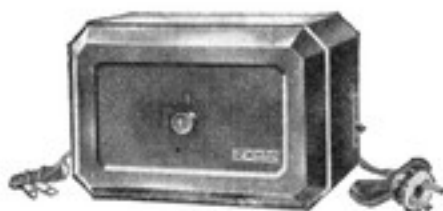
Wasserdichter Überzug RM. **6.20**

Drahtfunkgeräte für Wechselstrom, für Gleichstrom



NORA

Drahtfunk-Verstärker mit Freischwinger-Lautsprecher.
110, 120, 150, 220, 240 Volt bei Wechselstrom.
110, 220 Volt bei Gleichstrom.
Holzgehäuse.



NORA

Drahtfunk-Verstärker ohne eingebauten Lautsprecher.
110, 120, 150, 220, 240 Volt bei Wechselstrom.
110, 220 Volt bei Gleichstrom.
Preßgehäuse.

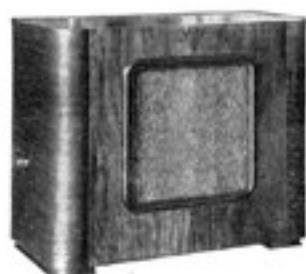
NORA

Drahtfunk-Verstärker mit dynamischem Lautsprecher.
110, 120, 150, 220, 240 Volt bei Wechselstrom.
110, 220 Volt bei Gleichstrom.
Holzgehäuse.

NORA

L 30

Drahtfunk-Lautsprecher für 1000 Ohm zum direkten Anschluß an die Drahtfunksteckdose. Holzgehäuse.
RM. 30.—



NORA DV

Vorsatz-Gerät. Dient zur Verwendung eines Rundfunk-Empfängers als Drahtfunk-Gerät.
RM. 13.—

für Wechselstrom					für Gleichstrom				
Type	Röhrensatz	Preis des Gerätes RM.	Preis der Röhren RM.	Gesamt- preis RM.	Type	Röhrensatz	Preis des Gerätes RM.	Preis der Röhren RM.	Gesamt- preis RM.
VW 1 L	RES 164 RGN 354	74.—	14.50	88.50	VG 1 L	RES 161 S	74.—	10.50	84.50
		Mit Endröhre RE 134 RM. 3.— weniger					Mit Endröhre RE 134 S RM. 3.— weniger		
VW 1	RES 164 RGN 354	50.—	14.50	64.50	VG 1	RES 161 S	50.—	10.50	60.50
		Mit Endröhre RE 134 RM. 3.— weniger					Mit Endröhre RE 134 S RM. 3.— weniger		
VW 1 LD	RGN 1061 RENS 1374 d	100.—	20.—	120.—	VG 1 LD	RENS 1823 d	92.—	16.—	108.—



Detektor-Geräte und Kopfhörer

Nr. 610 R	Heliogen-Detektor-Apparat (ohne Detektor)	RM. 4.20
Nr. 611 R	Heliogen Detektor	.. .75
Nr. 612 R	Beteco-Doppelkopfhörer 4 a R mit Stahlbügel	.. 4.—
Nr. 613 R 4 a mit Kunstlederbügel	.. 5.85
Nr. 614 R 3 mit Doppeldrahtlederbügel	.. 7.—
Nr. 615 R	Kopfhörer-Ersatzschnur	.. .75

Lautsprecher

VOLKS- LAUTSPRECHER- CHASSIS

Freischwinger.
RM. 12.—



VOLKS-LAUTSPRECHER

Freischwinger. Prägeföhuse.

V L 34

RM. 25.—

VOLKS- LAUTSPRECHER- CHASSIS

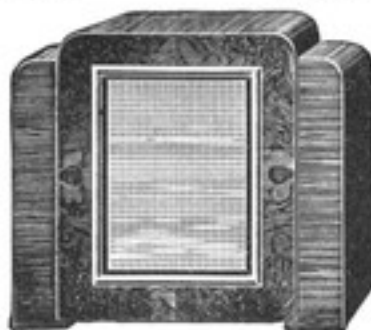
Permanent Dynamisch.
RM. 26.—



GRAWOR PICCOLO-DYNAMO

Nußbaum poliert.

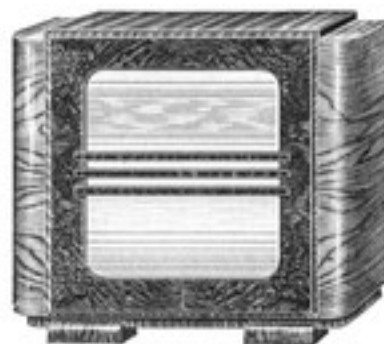
„G“ für Gleichstrom RM. 39.50
„W“ für Wechselstrom „ 54.—
„P“ Permanent-Ausführung „ 45.—



GRAWOR PERKEO-DYNAMO

Nußbaum poliert.

„G“ für Gleichstrom RM. 49.50
„W“ für Wechselstrom „ 69.—



GRAWOR PLASTODYN-DYNAMO

mit Oerstit-Hochleistungs-Permanent-
Magnet. Nußbaum.
RM. 51.—

Alle Grawor-Lautsprecher sind mit Spezial-Transformatoren ausgerüstet, welche die Anpassung an alle Empfänger und Röhren ermöglichen.

Groß-Kraft-Lautsprecher

Zum Anschluß an jedes moderne Empfangs-Gerät, ohne Zwischenschaltung eines Kraftverstärkers.
Geben Sie bitte bei Bestellung die genaue Type des zu verwendenden Empfangs-Gerätes an.



KÖRTING MAXIMUS-MINOR- CHASSIS

Höchstbelastung 12 Watt.
Membran-Durchmess. ca. 200 mm
„W“ für Wechselstrom

RM. 129.50

+ eingebautem Ausgangstrafo RM. 15.—

110, 125, 150, 220 Volt umschaltbar

„G“ für Gleichstrom RM. 99.50

+ eingebautem Ausgangstrafo RM. 15.—

110 oder 220 Volt,

(Bei 110 Volt 10% Aufschlag)



KÖRTING MAXIMUS-CHASSIS

Höchstbelastung 20 Watt.
Membran-Durchmess. ca. 300 mm
„W“ für Wechselstrom

RM. 265.—

+ eingebautem Ausgangstrafo RM. 20.—

110, 125, 150, 220 Volt umschaltbar

„G“ für Gleichstrom RM. 225.—

+ eingebautem Ausgangstrafo RM. 20.—

110 oder 220 Volt,
(Bei 110 Volt 10% Aufschlag)

Verlängerungsschnur 2adrig für Lautsprecher RM. 22.50 % Meter.



TELEFUNKEN ELA I 48 CHASSIS

Höchstbelastung 5 Watt
345 x 310 x 220 mm

„W“ für Wechselstrom:

Lautsprecher RM. 110.—

Uebertrager (je nach verwandter

Endröhre) RM. 9.50 bis 17.—

Gleichrichter B 844

(einschl. RGN 2004) RM. 50.—

110, 120, 150, 220 Volt umschaltbar

„G“ für Gleichstrom:

Lautsprecher RM. 110.—

Uebertrager (je nach verwandter

Endröhre) RM. 9.50 bis 17.—

220 Volt.

(Andere Spannung, geg. Aufpreis)



TELEFUNKEN ELA I 49 CHASSIS

Höchstbelastung 20 Watt.

450 x 360 x 255 mm

„W“ für Wechselstrom:

Lautsprecher RM. 260.—

Uebertrager (je nach verwandter

Endröhre) RM. 9.50 bis 17.—

Gleichrichter B 844

(einschl. RGN 2004) RM. 50.—

110, 120, 150, 220 Volt umschaltbar

„G“ für Gleichstrom:

Lautsprecher RM. 260.—

Uebertrager (je nach verwandter

Endröhre) RM. 9.50 bis 17.—

220 Volt.

(Andere Spannung, geg. Aufpreis)

Antennenbau-Material

Einwandfreier Kurzwellen-Empfang ist nur bei Verwendung von verlustfreiem, keramischem Antennenbau-Material möglich.

Derartige Materialien (aus Calit und Frequental) sind auf den nachstehenden Seiten durch Umrandung gekennzeichnet.



**Kathrein
Juka-Blitzschutz**

Bakelit. Einschließlich Konsol.
Nr. 500 R RM. **2.50**



**Kathrein Blitzschutz
aus Calit**

einschl. Konsol u. Schraube
Nr. 700 R RM. **3.60**



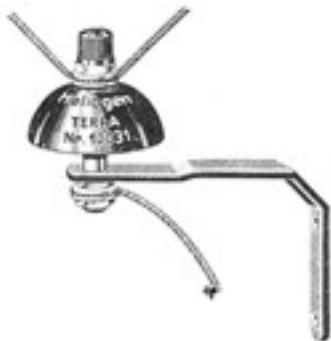
Heliogen-Blitzschutz

Bakelit. Auswechselbare Edelgas-
sicherung u. Grobfunkenstrecke.
Edelgassicherung spricht unter
100 Volt an.
Nr. 502 R RM. **3.60**



Heliogen-Blitzschutz

Porzellan grün. Einschließlich Konsol.
Nr. 503 R RM. **2.25**



Heliogen-Blitzschutz

Bakelit. Einschließlich Konsol.
Nr. 504 R RM. **1.80**



Stab-Isolator

Bakelit.
Nr. 505 R RM. **-.30**



Aus Calit

Nr. 702 R RM. **-.54**



Glocken-Isolator

Bakelit.
Nr. 705 R RM. **-.36**



Tellerisolator

Bakelit.
Nr. 507 R RM. **-.45**



**Kathrein-Abspann-
Isolator aus Calit**

Nr. 706 R RM. **-.60**



Isolator mit Stütze

(Holzgewinde), 110 mm lang
Nr. 704 R RM. **-.33**



Antennen-Laufrolle

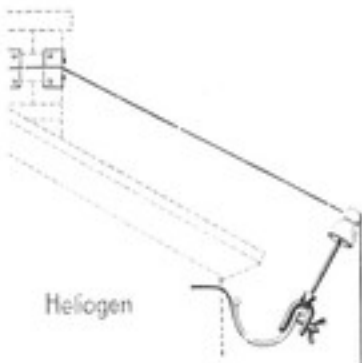
Nr. 509 R RM. **1.-**



Eierkette, weiß

Nr. 510 R RM. **-.22**

Federnde Eierkette, weiß Nr. 508 R RM. **-.42**



Dachrinnen-Isolator

Nr. 511 R 130 mm lang RM. **1.-**
Nr. 512 R 300 " " " **1.20**



Länge	HolzGew.	Steinlapp	RM.
300 mm	Nr. 513 R	Nr. 516 R	-.48
130 "	" 514 R	" 517 R	-.33
300 "	" 515 R	" 518 R	-.66



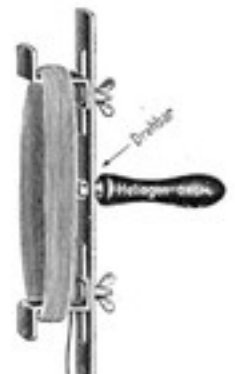
Ei, weiß

Nr. 519 R RM. **.04**



Antennen-Klemme

Nr. 520 R RM. **-.09**



Draht-Abwickler

Nr. 521 R RM. **2.70**

Antennenbau-Material



Heliogen-Antennenbaukasten für Volks-Empfänger.

Nr. 706 R mit Antennenlitze und Erddraht RM. **6.30**
 Nr. 707 R ohne " " " " RM. **3.30**

Antennen-Litzen



Bronze-Antennenlitze , auf Pappspulen zu 50 Meter	$7 \times 7 \times 0,15$ RM. 3.45	$7 \times 7 \times 0,20$ 4.95	$7 \times 7 \times 0,25$ 7.65 % Meter
Auf Holzspulen RM. —.60 pro Rolle mehr.			
Wetterfeste Antennenlitze , mit Baumwolle umflochten und imprägniert, speziell zur Ueberkreuzung von Starkstrom-Leitungen	$7 \times 7 \times 0,20$ RM. 27. —	$7 \times 7 \times 0,25$ 33. —	$7 \times 7 \times 0,30$ 45. — % Meter

Installations-Material für Innenräume

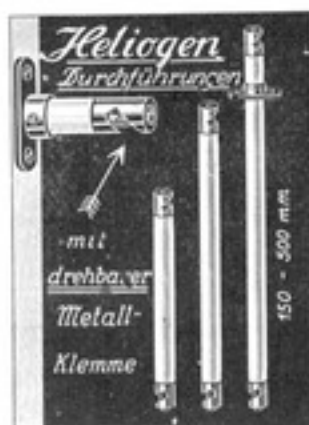
Mauer-Durchführungen

Nr.	Länge	Durchm.	RM.
522 R	150 mm	6 mm	— .18
523 R	200 mm	6 mm	— .18
524 R	250 mm	6 mm	— .21
525 R	300 mm	6 mm	— .24
526 R	400 mm	6 mm	— .30
527 R	500 mm	6 mm	— .36

Flansche hierzu
 6 mm RM. —.09 8 mm RM. —.09

Aus Callit

Nr. 708 R 200 mm —.90
 Nr. 709 R 250 mm **1.10**



Fensterdurchführungsband

Ohne Beschädigung des Fensterrahmens, 33 cm lg.
 Nr. 528 R RM. —.45



Kathrein Mauerdurchführung aus Frequentia

Mit Gummidichtung
 Nr. 712 R RM. —.75



Biegsame Durchführung aus Frequentia

180 mm lang;
 mit Gummidichtung
 Nr. 711 R RM. —.90



Biffenhaken

mit Holzgewinde
 Nr. 529 R 35 mm RM. —.06
 Nr. 530 R 50 mm RM. —.06

Stahldübel

Nr. 531 R 50 mm RM. —.09
 Nr. 532 R 75 mm RM. —.09



Kathrein Antennenschalter

Nr. 533 R RM. **2.90**



Kathrein Experimentier- Schalter

Nr. 713 R RM. **1.20**



Kathrein Erdungsschalter Sockel aus Callit

Nr. 714 R mit Edelgasröhre RM. **3.30**
 Nr. 715 R ohne Edelgasröhre RM. **2.10**



Bakelit Antennen- Schalter

Nr. 534 R RM. —.30

Aus Callit

Nr. 716 R RM. **2.10**



Porzellan- Schalter

Nr. 535 R RM. —.42



Antennen- Druckknopfschalter

Nr. 536 R RM. —.90

Installations-Material für Innenräume



Klemmrolle
 Nr. 537 R farbig sortiert RM. **-.10**
 Nr. 717 R weiß RM. **-.15**



Stahldübel mit Rolle Nageldübel mit Rolle
 Nr. 538 R RM. **-.04**
 Nr. 539 R RM. **-.04**



Mit Nageldübel Mit Expreßdübel
 Länge 30 mm Nr. 540 R Nr. 544 R RM. **-.15**
 " 50 mm Nr. 541 R Nr. 545 R RM. **-.18**
 " 75 mm Nr. 542 R Nr. 546 R RM. **-.24**
 " 100 mm Nr. 543 R Nr. 547 R RM. **-.30**



Krampen
 per 100 Stück
 Nr. 548 R isol. 17 mm RM. **1.20**
 Nr. 549 R isol. 20 mm RM. **1.45**
 Nr. 550 R blank 17 mm RM. **-.60**
 Nr. 551 R blank 30 mm RM. **-.80**

Aus Caillit
 30 mm Nr. 718 R Nr. 719 R RM. **-.36**

Zimmer-Isolator aus Caillit
 Nr. 720 R mit Holzschraube RM. **-.45**
 Nr. 721 R mit Stahldübel und Schraube RM. **-.45**



Eckrolle
 Nr. 552 R RM. **-.12**



Eckrolle
 Nr. 722 R RM. **-.12**



Zimmer-Antenne
 bestehend aus 12 Hochfrequenzlitzen, 5 Klemmrollen u. 1 Bananenstecker
 Nr. 723 R RM. **1.50**



Bananenstecker
 Nr. 555 R
 RM. **3.60** % Stück



Bananenstecker
 Nr. 556 R mit massivem Stift, 2 mal geschlitzt RM. **6.60** % Stück



Zangenstecker
 ohne Schraube, Berührungsschutz.
 Nr. 557 R RM. **4.50** % Stück



Bananenstecker
 mit seitlich. Querloch zum Anschluß eines 2. Bananensteckers Nr. 559 R
 RM. **7.20** % Stück



KACO-Bananenstecker
 Berührungsschutz
 Nr. 724 R RM. **8.-** % St.



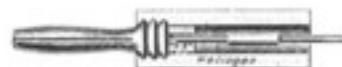
Kupplung einseitig
 Nr. 560 R
 RM. **6.-** % Stück



Kupplung doppelseitig
 Nr. 561 R
 RM. **6.30** % Stück



Winkel-Bananenstecker
 ohne Schraubenzieher zu befestigen
 Nr. 562 R
 RM. **10.50** % Stück



Heliogen Bananenstecker
 Berührungsschutz
 Nr. 558 R RM. **9.-** % Stück



Erdungsschelle
 Nr. 570 R RM. **-.18**

Zoll	3/8	1/2	3/4	1	1 1/4	1 1/2
Nr.	564 R	565 R	566 R	567 R	568 R	569 R
RM.	-.39	-.39	-.42	-.48	-.57	-.66



Kabelschuhe
 gerade und schräg
 Nr. 575 R RM. **-.09**



Kabelschuhe
 Nr. 576 R RM. **-.03**



Abgreifklemme
 Nr. 577 R RM. **-.09**



Erdungsschelle
 Nr. 571 R RM. **-.18**

Installations-Material für Innenräume



Lichtantenne
Nr. 572 R RM. —.39



Lichtantenne
Nr. 573 R RM. —.72



Lichtantenne
Nr. 574 R RM. 1.20



Anodenstecker
Nr. 571a R RM. —.07



Lötösen
Nr. 579 R RM. —.01
Nr. 580 R RM. —.02



Telefonbuchsen
Nr. 581 R RM. —.06



Zwischenschalter
Nr. 582 R RM. 1.15



Nr. 583 R RM. —.51



Dreifachstecker
Nr. 584 R RM. —.33



Funk-Steckdose
Nr. 585 R RM. —.12



Lautsprecher-Steckdose
4 pol. Gesichert
Unverwechselbar
Nr. 586 R RM. 1.50



Stecker
4 pol.
Nr. 587 R
RM. —.75



Kupplung
4 pol.
Nr. 588 R RM. —.90



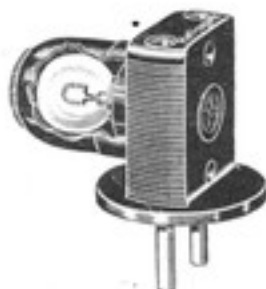
Nr. 589 R RM. —.12



Nr. 590 R RM. —.12



Nr. 591 R RM. —.39



Ueberspannungs-
Schutz
Mit auswechselbarer
Sicherungslampe
Nr. 592 R RM. 2.25
Ersatzlampe
Nr. 593 R RM. —.50



Vorwerk-Isolier-
band (Handelsware)
Nr. 597 R 5 m RM. —.16
Nr. 598 R 10 m RM. —.32
Nr. 599 R 20 m RM. —.72



ERSA-LötKolben

Bestell- Nummer	Gew. ca. gr	Kupfer ca. mm	Verwendungszweck	LötKolb. komplett	Ersatz- Heiz- körper	Ersatz- Kupfer
101 M	300	12 Ø	ERSA 32 der preiswerte Löt- kolben für den Radiobastler	4.80	1.80	—,80
102 M		12 Ø				
183 M	650	16 Ø	ERSA 33 der preiswerte Löt- kolb. f. Werkstatt u. Haushalt	6.90	2.40	1.20
184 M		18 Ø				

ERSA-Lötmittel

ERSALOT-Spezialharzlötendraht 2 mm Ø		ERSADIN-Lötfett				
Wickel	Doppelwickel	1 kg	20	50	100	250 gr
—,30	—,55	8.80 RM.	—,25	—,50	—,90	2.10 RM.
ERSAL-Weichlötmasse						
50	125	250	500	gr		
—,60	1.30	2.40	4.40	RM.		



Universal für
Gleich- und Wechselstrom

Bei Bestellung bitte
Spannung angeben.

Heizkörper u. Kupferspitze
leicht auswechselbar.



Kippschalter
Einbau-
Nr. 600 R RM. 1.05

Baukästen für abgeschirmte Antennen-Anlagen



Heliogen-Baukasten

Alle Teile zum Bau einer abgeschirmten Hochantenne, wie: 25 m Antennenlitze, 2 Scheibenisolatoren, 2 Würgehülsen, Kabelendverschluß, Abfangstütze, Mauerdurchführung, Blitzschutzschalter, 6 Abstandschellen, Anschlußstecker, Einschließlich abgeschirmtem Kabel in Längen von:

Nr. 725 R 15 m komplett RM. **24.50**
 Nr. 726 R 20 m " " **30.—**
 Nr. 727 R 25 m " " **35.50**
 Nr. 728 R ohne Antennenlitze und Abschirmkabel RM. **8.—**

Kapa-Gold-Baukasten

Alle Teile zum Bau einer abgeschirmten Horizontal-Antenne, wie: Endverschluß, Stecker, Erdungsschelle, Befestigungsschellen, Abfangstütze, 25 m Antennenlitze, 2 Isolatoren (Endverschluß und Stecker sind am Kabel montiert). Einschließlich abgeschirmtem Kapa-Gold-Kabel in Längen von:

Nr. 730 R 15 m komplett RM. **24.50**
 Nr. 731 R 20 m " " **30.—**
 Nr. 732 R 25 m " " **35.50**

Kathrein-Baukasten

Alle Teile zum Bau einer abgeschirmten Horizontal-Antenne, jedoch ohne Kabel. Bei Bestellung Durchmesser des Kabels angeben.

Nr. 729 R RM. **7.20**

Abgeschirmtes Antennenkabel

Nr. 733 R Für Außenmontage mit Bleimantel, Leiter $1 \times 0,6$ mm, Gesamtdurchmesser 6,5 mm. RM. **0.90** der Meter.

Nr. 734 R Für Innenmontage mit wasserdichter Baumwollumflechtung RM. **1.65** der Meter.

Nr. 001 R Bambusstange 3,00 m lang, ca. 55 mm \varnothing RM. **3.60** die Stange.



Schelle oben

Nr. 211 A RM. **— .75**



Schelle unten

Nr. 211 A RM. **1.05**



Befestigungswinkel

Nr. 218 RM. **— .75**



Isolierschelle

Nr. 247 RM. **— .18**



Kabelendstück

Nr. 210 RM. **1.50**



Dachrinnen-
Ueberführung

Nr. 212 RM. **1.65**



Blitzschutz

Nr. 235 Kabeleinführung von oben RM. **4.80**

Nr. 235 A mit seittl. Kabeleinführg. (links od. rechts) RM. **5.10**

Nr. 235 B mit seittl. Kabeleinführung von unten RM. **5.40**



Schutzfeder

Nr. 236 RM. **1.20**



Abgeschirmter
Kippschalter

Nr. 237 RM. **2.40**



Abstandschelle

Nr. 213 RM. **— .36**



Abdeckflansch

Nr. 250 RM. **— .21**



Abgeschirmte
Steckdose

Nr. 272 RM. **2.—**



Abgeschirmte Abweig-
dose für Innenmontage

Nr. 249 RM. **1.80**



Anschlußstecker

Nr. 246 RM. **1.05**



Flexibles, abgeschirmtes
Anschlußkabel

Nr. 252 RM. **4.50**



Abfangstücke
mit Ueberspannungs-Schutz

Nr. 254 RM. **— .75**

Schalldosen



Braun Phonolux

Plattenspieler, Vollautomatischer Absteller.

Nr. 740 W für Wechselstrom RM. **57.50**
 Nr. 741 U für Gleich- u. Wechselstrom RM. **66.—**



Braun Cosmophon

Plattenspieler, Automatischer Absteller.

Nr. 742 W für Wechselstrom RM. **51.90**
 Nr. 743 U für Gleich- u. Wechselstrom RM. **59.80**



Braun Phonochassis

Einbau-Chassis, Vollautomatischer Absteller.

Nr. 744 W für Wechselstrom RM. **37.—**
 Nr. 745 U für Gleich- u. Wechselstrom RM. **47.—**



Dralowid

Reporter DR 1

Mikrophon. Für Uebertragung von Musik und Reden, Selbstaufnahme von Schallplatten. Eingebauter Trafo, Speisebatterie, Signallampe.

Nr. 746 R RM. **42.—**
 Nr. 747 R als Stand-Mikrophon RM. **125.—**



Loewe LR 50

Schalldose mit Tonarm und Lautstärkereger

Nr. 748 R RM. **15.—**



Loewe LR 150

Schalldose

Nr. 749 R RM. **10.—**



Loewe TR 195

Tonregler

Nr. 750 R RM. **5.—**



Grawor Universal

Schalldose mit Tragarm

Nr. 751 R ohne Lautstärkereger RM. **10.50**
 Nr. 752 R mit Lautstärkereger RM. **15.—**



Grawor Super

Schalldose mit verstellbarer Anschlußschelle für jeden Tonarm von 18—21 mm \varnothing passend.

Nr. 753 R RM. **10.50**



Körting

Tonabnehmer V

mit Haltearm, Lautstärkereger und abgeschirmter Zuleitung

Nr. 754 R RM. **20.—**



Körting

Tonabnehmer V

ohne Haltearm zum Aufstecken auf jede beliebige Tonführung.

Nr. 755 R RM. **12.50**

Zusatz-Geräte



Heliogen Rellog

Lautsprecher-Umschalter, schaltet 2 Lautsprecher (magnetische, Freischwinger, permanent-dynamische od. elektrodynamische) nach Belieben hintereinander, parallel oder einzeln
 Nr. 756 R Rellog 1 für 2 Einzel-Lautsprecher RM. **4.50**
 Nr. 757 R Rellog 2 für Empfangsgeräte mit eingebaut. Lautsprecher u. einem Einzel-Lautsprecher RM. **5.50**
 Nr. 758 R Rellog 3 zum Einbau in Empfangsgerät RM. **2.40**



Heliogen-Skalen-Beleuchtung für VE

Nr. 762 R für Wechselstrom RM. **1.80**
 Nr. 763 R für Gleichstrom " **1.80**
 Nr. 764 R Ersatzlampe " **.50**



Heliogen-VE Schalter mit Sperrkreis

Nr. 767 R RM. **7.60**



Kaco-Sperrkreis für VE 301

Nr. 771 R RM. **5.90**



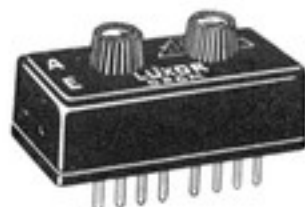
Kaco-Antennenwähler für VE 301

Nr. 750 R RM. **4.90**



Kaco-VE Beleuchtung

Nr. 765 R RM. **1.80**



Luxor

Antennenschalter für Volks-Empfänger mit Sperrkreis

Nr. 768 R 200—600 m RM. **7.60**
 Nr. 769 R 200—2000 m RM. **8.50**



Kaco-Trenngerät für VE 301

Nr. 772 R S+T mit Sperr- und Selektionskreis RM. **10.60**
 Nr. 773 R S mit Sperrkreis RM. **8.40**
 Nr. 774 R S+S mit Doppelsperrkreis RM. **10.60**



Kaco-Lautsprecher-Anschluß

Kaco-Anschlüsse für VE 301

zur wahlweisen Anschaltung eines 2. Lautsprechers bzw. Grammophons.
 Nr. 760 R Lautsprecher-Anschluß RM. **3.80**
 Nr. 761 R Grammophon-Anschluß RM. **3.80**



Heliogen-Grammophon-Anschluß für alle Empfangsgeräte

Nr. 766 R RM. **1.10**



Heliogen-Sperrkreis (auch für VE 301)

umschaltbar für Rundfunk- und lange Wellen.

Nr. 770 R RM. **3.90**



Kaco-Radiolotse

Selektionskreis mit verschiedenen Regelbereichen, der durch einfachen Schalter auf „Sperrkreis“ geschaltet werden kann.

Nr. 775 R RM. **8.80**

Verbindungsschnüre

Glanzgar-Litze NFA	1 × 0,75 qmm flach	2 × 0,75 qmm flach	2 × 0,75 qmm verseilt
	RM. 7.50	RM. 13.50	RM. 15.— 1/2 Meter
Glanzgar-Litze NSA	1 × 1 qmm	2 × 1 qmm rund	2 × 1 qmm verseilt
	RM. 10.50	RM. 18.90	RM. 21.60 1/2 Meter
Wachsdraht 0,8 mm ∅	RM. 1.50	Postdraht mit Gummi 0,8 mm ∅	RM. 4.20 1/2 Meter
Radio-Hochfrequenz-Litze	1-adrig, weiß, grün, braun RM. 9.— 1/2 Meter.		
Radio-Glanzgarlitze mit Gummisolation	1 × 0,4 qmm	2 × 0,4 qmm flach	2 × 0,4 qmm verseilt
	RM. 4.95	RM. 9.—	RM. 9.90 1/2 Meter

Störschutz-Mittel

Bei Verwendung des **Kathrein-Entstörungs-Koffers** können Sie auf die einfachste Weise innerhalb weniger Minuten feststellen, welcher Störschutz an der betreffenden Stelle am wirksamsten ist. Es werden hierdurch kostspielige und zeitraubende Versuche mit den vielen, verschiedenen Arten von Störschutz-Mittel überflüssig.

Kathrein-Entstörungs-Koffer

in handlichem Koffer (330 × 230 × 90 mm, Gewicht nur 4,2 kg)
Nr. 116 R RM. **30.— netto**

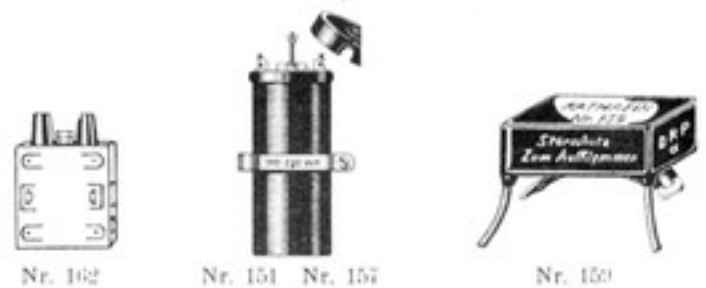


Mit welchem KATHREIN-Störschutz Kondensator entstore ich?

Die starkumrahmten Kondensatoren sind nur für Gleichstrom verwendbar.

Störer	159	160	161	162 A	163	168, 169	151	157	164	165	166	167
Bohnerbesen												
Staubsauger												
Nähmaschine												
Heißluftdusche												
Massageapparat												
Küchenmaschine												
Eismaschine												
Waschmaschine												
Hausglocke												
Heizkissen												
Schalter												
Uhr elektr.												
Zähler												
Bügeleisen												
Spielzeugmotor												
Haarschneidemaschine												
Ventilator												
Lichtspielmotor												
Registrierkasse												
Rechenmaschine												
Lichtreklameanlage												
Zahnärztl. Bohrmaschine												
Sonstige Kleinmotoren												
Blinklicht												
Polwechsler												
Backofen												
Brut-Apparat												
Neon-Licht-Anlage												
Bogenlampe												
Hauptschlußmaschine												
Nebenschlußmaschine												
Doppelschlußmaschine												
Einankerumformer												
Schleifringmotor												
Kompen. Drehstrommotor												
Glockenläutemaschine												
Relais												
Pendelgleichrichter												
Quecksilberdampfgleichricht.												
Staubfilter												
Gasreinigungsanlage												
Diathermie-Apparat												

Eventuell notwendige Drosseln sind nach dem Stromverbrauch des zu entstörenden Apparates zu wählen (Siehe Nr. 115—181)



Kathrein-Störschutz

Nr.	Kapaz. m F	Stromart	Volt	RM.
151	4 +2×0,005	Gleichstrom	140	8.70
157	2 +2×0,005	"	"	6.—
153	0,1 +2×0,005	Gleich- und Wechselstrom	140 bzw. 380	10.20
154	0,1 +2×0,005	"	"	14.70
159	0,1 +2×0,005	"	"	3.90
160	0,025 +2×0,005	"	"	1.80
161	0,05 +2×0,005	"	"	3.—
162	0,1 +2×0,005	"	"	3.90
162 A	0,1 +2×0,005	"	"	3.30
163	0,5 +2×0,005	"	"	4.50
161	0,05 +2×0,005	Gleichstrom	140	2.40
165	1 +2×0,005	"	"	3.60
166	2 +2×0,005	"	"	4.80
167	1 +2×0,005	"	"	7.20
168	0,022	12×38 in Hartpapierrohr	"	1.20
169	0,055	16×30	"	1.35

Nr. 150 zum Aufkleben.
Nr. 161—167 Universalbefestigung.

Kathrein-Drosselpulen in Schutzgehäusen, verwendbar bis 500 Volt Gleich- und Wechselstrom

Nr.	Strombelastung	Ausf.	Preis
175	1,5 Amp. max.	2 polig	RM. 12.60
176	3 " "	2 " "	24.60
177	6 " "	1 " "	18.—
178	6 " "	2 " "	33.—
179	6 " "	1 " "	25.20
180	12 " "	2 " "	52.—
181	12 " "	1 " "	34.50

Siemens-Störschutzkondensatoren

Verwendungszweck	Technische Daten	Ausführung	Typ Listen-Nr.	Preis RM.
Für geerdete und ungeerdete Kollektormaschinen	2 × 0,1 mF Schutzkapazität G(1000)mF mit Erdung 380 VW, 500 VG ohne Erdung 220 VG, 400 VG	Becherform	SK 46 181227	3.45
	2 × 1 mF Schutzkapazität G(1000)mF mit Erdung 380 VW, 500 VG ohne Erdung 220 VW, 400 VG	Becherform	SK 47 181228	5.85
Für geerdete Kollektormaschinen	2 × 0,1 mF 220 VW, 300 VG Betriebstemperatur 100° C	Röhrenform	SK 49 181229	1.30
Für nicht rotierende Kontakte in Schwachstromanlagen	1 × 0,5 mF Dämpfungswiderstand 5 Ohm 110 VW, 110 VG Betriebstemperatur 60° C	Röhrenform	SK 51 181230	2. —
	1 × 0,5 mF Dämpfungswiderstand 30 Ohm 220 VW, 300 VG Betriebstemperatur 60° C	Röhrenform	SK 52 181231	2. —
Für nicht rotierende Kontakte in Schwachstromanlagen	1 × 1 mF Dämpfungswiderstand 25 Ohm	Becherform	SK 41 181232	8. —

Verwendungszweck	Technische Daten	Ausführung und Abmessungen mm	Typ Listen-Nr.	Preis RM.
Entstörung von Blinkeranlagen	1 × 0,015 mF 220 VW, 300 VG	Röhrchenform 12 × 40 ∅	Spez. K 101 181235	1. —
Entstörung von Haarschneidemaschinen	2 × 0,0022 mF 220 VW, 300 VG	Flachwickel 12 × 4,5	Spez. K 102 181236	0.90
Entstörung von Heizkissen	1 × 0,1 mF 220 VW, 300 VG	Flachwickel 60 × 22 × 12	Spez. K 104 181237	1.10

Induktionsfreie Siemens-Kondensatoren

geeignet für Kurzwellenstörung

Verwendungszweck	Technische Daten	Ausführung und Abmessungen mm	Typ Listen-Nr.	Preis RM.
Hochfrequenzkondensator für Kurzwellenentstörung	2 × 1 mF 40 V G	Bakelitbecher 80 × 65 × 17	Spez. K 105 181238	6.40
	2 × 0,1 mF 600 VG	Bakelitbecher 80 × 65 × 17	Spez. K 106 181239	8.15
	1 × 1 mF 200 VG	Bakelitbecher 80 × 65 × 17	Spez. K 107 181240	5.30
	2 × 0,075 mF 700 VG	Bakelitbecher 80 × 65 × 17	Spez. K 108 181241	8.10
	2 × 0,05 mF 1000 VG	Bakelitbecher 80 × 65 × 17	Spez. K 109 181242	8. —
	0,3 mF 720 VG	—	Spez. K 110 181243	7.80



Heligen-Störschutz-Stecker

für Haushalt- und andere Kleinmaschinen bis 4 Amp. Der Störschutz-Stecker wird lediglich gegen den gewöhnlichen Stecker ausgetauscht.
Nr. 777 R RM. **3.80**



Kaco-Ueberall-Störschutz

Zwischensteckfilter zur sicheren Entstörung auch schwieriger Fälle. Umschalter als Netzfilter für Empfänger.
Nr. 778 R F 5 bis 0,5 Amp. belastbar RM. **11.80**
Nr. 779 R F 20 bis 2 Amp. belastbar RM. **11.80**
Nr. 780 R F 5 H mit Sonde für Heißgeräte RM. **14.20**



Kaco-Gehäuse-Kondensator GCK

Nr. 781 R RM. **3.90**



Kaco-Gehäuse-Drossel

Nr. 782 R GD 10 bis 1 Amp. belastbar RM. **5.80**
Nr. 783 R GD 20 bis 2 Amp. belastbar RM. **5.80**



Kaco-Gehäuse-Filter

Nr. 784 GF 5 bis 0,5 Amp. belastbar RM. **7.80**
Nr. 785 GF 20 bis 2 Amp. belastbar RM. **7.80**

Akkumulatoren. Anoden-Batterien. Gleichrichter.

Varta-Heizbatterien in Holzkasten, mit Anschlußklemmen, ungefüllt und ungeladen.

Type	Amp. Stunden bei 10 stünd. ununterbroch. Entladung	Volt	Amp.	Max. Ladestrom	Preis
2 Lb 1	14	4	1,4	1,4 Amp.	RM. 15.—
2 Lb 2	28	4	2,8	2,8 "	" 22.—
2 Lb 3	42	4	4,2	4,2 "	" 29.—

Varta-Heizbatterien, ungefüllt und ungeladen (ohne Traggestell)

DL X 1	14	4	1,4	1,4 Amp.	RM. 6.—
DL X 2	28	4	2,8	2,8 "	" 10.—
D Lb 1	14	4	1,4	1,4 "	" 9.50
D Lb 2	28	4	2,8	2,8 "	" 13.50

Traggestell aus Stahlband für Type DL x — .35

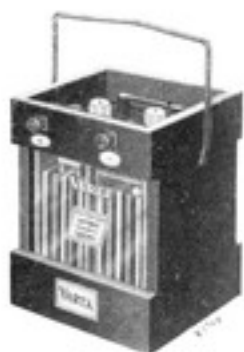
" " " " " " DL b — .40



Nr. 620 R Akku Ersatzklemme RM. —.51



Nr. 621 R Varta-Säureprüfer „Gnom“ RM. 2.—



	60	90	100	120	150 Volt
Pertrix-Anoden-Batterie	6.30	9.45	10.50	12.60	15.75 RM.
Titania " "	3.90	5.85	6.50	7.80	9.75 "
Daimon Dreispitz " "	—	—	6.50	7.80	— "

Pertrix-Hochleistungs-Anodenbatterien mit Stülpdeckel (doppelte Kapazität der Normal-Batterien).

	60	100	120	150 Volt
	9.—	15.—	18.—	22.50 RM.

Pertrix-Gitterbatterien mit Unterteilung von 1,5 zu 1,5 Volt

	1,5	9	12	15 Volt
	— .50	1.15	1.50	1.80 RM.



Nora WG 250

Wechselstrom-Gleichrichter

Zum Betrieb von Gleichstrom-Empfänger (bis 250 m A bei 220 V.)

an Wechselstrom-Netzen RM. 45.—

+ Gleichrichterröhre RM. 20.—



Volks-Empfänger-Anoden-Batterie

Nr. 803 R RM. 7.70

Volks-Empfänger-Heiz-Batterie

Nr. 802 R RM. 10.30



Heliojen Lade-Stöpsel

Nr. 801 R RM. 2.70



Neuberger Röhren-Prüfgerät

Röhren-Prüfgerät „Neuberger“

in handlichem, verschließbarem Koffer.
Nr. We 234 zum Anschluß an das Wechselstrom-Netz
RM. 85.— netto.

Dieses Prüfgerät kann mittels eines Wechselrichters ohne weiteres auch an das Gleichstrom-Netz angeschlossen werden. In beiden Fällen können sämtliche Gleich- und Wechselstrom-Röhren, einschließlich Hexoden und Binoden geprüft werden.

A) Röhrenprüfungen.

1. Röhrenvorprüfung mit dem eingebauten Neuberger Drehsockel (DRP) in Verbindung mit einer Glühlampe.
2. Prüfung von Gleichrichterröhren mit getrennter Messung der beiden Systeme bei Vollweg-Gleichrichter-Röhren.
3. Prüfung von sämtlichen direkt und indirekt geheizten Röhren (Batterieröhren, Pentoden, Schirmgitterröhren usw.).
4. Prüfung von Hexoden wie Fading- und Mischhexoden.
5. Prüfung von Binoden, Doppelsystem- und Doppelgitterröhren sowie Okthoden und anderen modernen Röhren.

Die wichtigsten bei der Röhrenprüfung auszuführenden Messungen sind:

Ermittlung des Anodenstromes bei bestimmten Gitter-, Schirmgitter-, Anoden- und Heizspannungen, des Anoden-nullstromes oder Emissionsstromes, Bestimmung der Steilheit, des Durchgriffs und des inneren Widerstandes. Ferner können die statischen Charakteristiken der Röhren aufgenommen werden, aus denen sich der günstigste Arbeitspunkt bestimmen läßt.

B) Vakuumprüfung.

C) Kathodenschlußprüfung.
in betriebswarmem Zustand.

D) Widerstandsmessungen

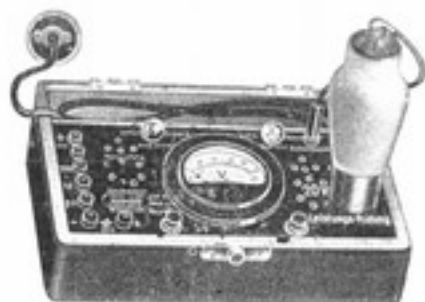
von 0,0001—2 Megohm direkt am Instrument ablesbar.

E) Kapazitätsmessungen

von 0,0005—2 Mikrofarad direkt am Instrument ablesbar.

F) Leitungsprüfung

auf Stromdurchgang bzw. Kurzschluß und Unterbrechung von Leitungen und Apparateilen mit Hilfe des Drehsockels und zweier Prüfkabel.



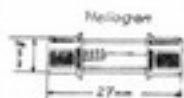
Röhren-Prüfgerät Kiewewetter

- Nr. 35 DW zum Anschluß an das Wechselstrom-Netz
110, 127, 220 Volt RM. 50.— netto
- Nr. 35 DG zum Anschluß an das Gleichstrom-Netz
110, 220 Volt RM. 56.— netto
- Nr. 807 R Loewe-Aufsteck-Sockel RM. 8.50 netto



Holzkasten

mit 144 Heliogen-Sicherungen
für alle gangbaren Geräte, komplett
Nr. 624 R RM. 33.—



Einzel-Sicherungen

Nr. 625 R RM. —.30



Netzspannungs-Regler

schützt die Röhren bei Ueberspannung vor Durchbrennen. Der Regler wird zwischen die Lichtsteckdose und Gerät geschaltet. Zeigt das Voltmeter Ueberspannung, so kann solche mittels eines Drehknopfes auf die richtige Spannung reduziert werden.

Bei Bestellung Stromart, Spannung sowie Röhrenzahl des Gerätes angeben.

Für Gleichstrom mit Voltmeter
Nr. R 627 G RM. 25.—

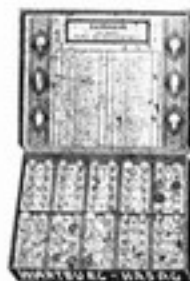
Für Wechselstrom mit Voltmeter
Nr. R 628 W RM. 25.—

Preise ab Werk.



Sicherungs-Lämpchen

für alle Geräte. Von 2,5 bis 12 Volt
bei 0,45—0,3 Amp. Stromstärke.
Nr. 804 R Röhren- oder Kugelform RM. —.30
Nr. 805 R Soffittenform RM. —.60



Sortiments-Kasten

mit 100 Sicherungslämpchen, für 165
Apparate-Typen passend.
Nr. 806 R RM. 30.—

Röhren-Tabellen

Telefunken, Valvo, Philips, Loewe, Rectron

Telefunken	Preis RM.	Valvo	Akkumulator	Wechselstrom	Gleichstrom	Telefunken	Preis RM.	Valvo	Akkumulator	Wechselstrom	Gleichstrom
KC 1	4.50	K C 1	■	■	■	RENS 1284	13.50	H 4128 D	■	■	■
RE 034	4.50	W 406	■	■	■	RENS 1284	13.50	H 4129 D	■	■	■
RE 074	5.50	H 406	■	■	■	RENS 1374 d	14.-	L 4150 D	■	■	■
RE 074 neutro	6.-	H 407 Spez.	■	■	■	REN 1814	11.-	W 2418	■	■	■
RE 074 d	9.-	U 409 D	■	■	■	REN 1817 d	17.-	U 1718 D	■	■	■
RE 084	5.50	A 408	■	■	■	RENS 1818	15.50	H 1818 D	■	■	■
RES 094	12.-	H 406 D	■	■	■	RENS 1819	15.50	H 1918 D	■	■	■
RE 114	5.50	L 410	■	■	■	RENS 1820	15.50	H 2018 D	■	■	■
RE 134	7.-	L 413	■	■	■	REN 1821	10.50	A 2118	■	■	■
KL 1	10.-	K L 1	■	■	■	RENS 1823 d	16.-	L 2318 D	■	■	■
RES 164	10.-	L 416 D 5 Stifte	■	■	■	BL 2	19.-	B L 2	■	■	■
RES 164 d	10.-	L 416 D 4 Stifte	■	■	■	REN 1826	14.-	AN 2718	■	■	■
RES 174 d	10.-	L 415 D 4 Stifte	■	■	■	BB 1	4.50	B B 1	■	■	■
RE 304	15.-	L K 430	■	■	■	RENS 1854	16.-	AN 2127	■	■	■
RES 374	12.-	L 427 D	■	■	■	RENS 1884	15.50	H 2518 D	■	■	■
RE 604	18.-	L K 460	■	■	■	RENS 1894	15.50	H 2618 D	■	■	■
RES 664 d	25.-	—	■	■	■	Hexoden und Oktoden					
REN 704 d	16.-	U 4100 D	■	■	■	RENS 1224	15.-	X 4122	■	■	■
REN 904	7.50	A 4110	■	■	■	RENS 1234	15.-	X 4123	■	■	■
REN 914	9.-	W 4110	■	■	■	ACH 1	18.-	ACH 1	■	■	■
REN 924	12.-	AN 4092	■	■	■	AK 1	18.-	AK 1	■	■	■
AB 1	4.50	A B 1	■	■	■	RENS 1824	17.-	X 2818	■	■	■
RES 964	14.-	L 496 D	■	■	■	RENS 1834	17.-	X 2918	■	■	■
REN 1004	12.-	A 4080	■	■	■	BCH 1	20.-	BCH 1	■	■	■
RENS 1204	18.50	H 4080 D	■	■	■						
RENS 1214	18.50	H 4125 D	■	■	■						
RENS 1254	14.-	AN 4126	■	■	■						
RENS 1264	18.50	H 4111 D	■	■	■						
RENS 1274	13.50	H 4115 D	■	■	■						

Serienröhren sind im Preis RM. —.50 pro Stück teurer.

Gleichrichterröhren

Telefunken	Preis RM.	Valvo	Philips	Rectron	Loewe	Preis RM.
RGN 354	4.50	G 354	1810	R 0424	10 NG	4.50
504	5.-	504	1801	R 0423	12 NG	5.-
564	5.50	564	1803	R 0453	—	5.50
1064	6.-	1064	1805	R 0457	—	6.-
1054	6.-	1054	506	R 0437	4 NG	6.-
1503	10.-	1503	1201	R 0337	8 NG	10.-
1404	17.50	1404	1832	R 0481	—	17.50
2004	12.-	2004	1561	R 0431	14 NG	12.-
2005	14.-	2005	1560	R 0531	—	14.-
2504	20.-	2504	1815	R 0452	—	20.-
4004	20.-	4004	1817	R 0433	—	20.-
1304	13.50	495	505	R 0446	—	13.50
					16 NG	4.50
					18 NG	5.50
					24 NG	12.-
					26 NG	12.-

Loewe Mehrfachröhren

HF 30	18.-
3 NFW	18.-
3 NFK	19.-
3 NFL	19.-
3 NF BAT	18.-
3 NF NET	18.-
WG 33	19.75
WG 34	19.75
WG 35	21.50
WG 36	23.75
WG 37	23.-
2 HMD	14.-
MO 44	14.-

Philips Ladekolben

Typ 1018	RM. 9.-
Typ 451	9.90
Typ 328	9.90
Typ 367	19.80
Typ 1010	13.50

Philips Widerstandsbirnen

Typ 452	RM. 3.10
Typ 329	3.10
Typ 340	4.-
Typ 1011	4.-
Typ 1003	3.10

Rectron-Röhren

R 250	RM. 17.80
R 250	14.80
R 44	9.90
R 21 H	8.55
R 33	13.50

Wir prüfen gerne Ihre Röhren auf eigenem Prüffeld.